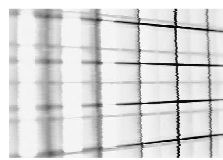


E N Q U E S T A

GESOP



Baròmetre anual de la bicicleta

**CATALUNYA**

**Resum de resultats**

Novembre de 2011



Generalitat de Catalunya  
**Departament de Territori  
i Sostenibilitat**



## OBJECTIU

Aquest baròmetre es realitza anualment des de l'any 2006 i pretén seguir de prop l'evolució de l'opinió, els hàbits i l'ús que els catalans fan de la bicicleta, així com les necessitats i demandes que tenen en relació a aquesta

### FITXA TÈCNICA:

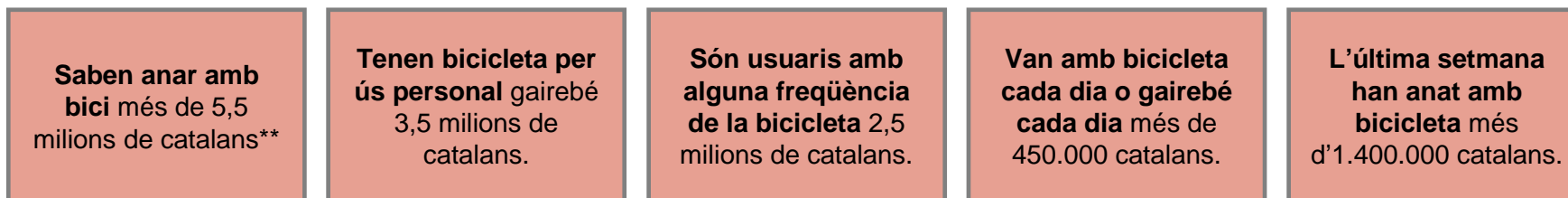
**Tècnica d'investigació:** Entrevista telefònica assistida per ordinador. **Àmbit geogràfic:** Catalunya. **Univers:** Població entre 12 i 79 anys resident a Catalunya. **Número d'entrevistes:** 400 representatives de la població catalana. **Tipus de mostreig:** Estratificat per dimensió de municipi. Selecció aleatòria de les llars i selecció de la persona a entrevistar per quotes creuades de sexe i edat d'acord a la distribució real de la població. **Error de la mostra:** el marge d'error associat a 400 entrevistes és del  $\pm 4,90\%$  per un nivell de confiança del 95% i  $p=q=0,5$ .

El treball de camp s'ha dut a terme entre el 27 de juny i l'11 de juliol de 2011.

PERFIL DELS ENTREVISTATS

	Total Població n=400	USUARIS DE BICICLETA					NO USUARIS	
		Usuaris bicicleta n=183	Cada dia o gairebé n=29	Almenys 1 cop a la setmana n=54	Només caps de setmana n=28	Algunes cops al mes n=49	Menor freqüència n=23	Mai o gairebé mai n=179
<b>SEXE</b>								
Home	50,0	60,1	69,0	66,7	60,7	44,9	65,2	46,9
Dona	50,0	39,9	31,0	33,3	39,3	55,1	34,8	53,1
<b>EDAT</b>								
De 12 a 24	15,3	20,8	20,7	25,9	14,3	24,5	8,7	12,8
De 25 a 39	31,5	34,4	20,7	37,0	35,7	32,7	47,8	32,4
De 40 a 54	26,3	32,2	41,4	27,8	42,9	32,7	17,4	20,7
De 55 a 69	18,5	10,9	17,2	7,4	7,1	6,1	26,1	21,8
De 70 a 79	8,5	1,6		1,9		4,1		12,3
<b>NIVELL ESTUDIS</b>								
Baix	32,8	28,4	24,1	31,5	21,4	30,6	30,4	30,2
Mig	36,8	32,8	27,6	31,5	42,9	28,6	39,1	41,9
Alt	29,5	38,8	48,3	37,0	35,7	40,8	30,4	25,7
<b>OCUPACIO</b>								
Compte pròpia	13,4	19,1	27,5	18,7	21,4	16,3	13,0	9,0
Compte altre (persones càrrec)	7,6	9,3	13,7	5,6	3,6	10,2	17,3	6,8
Compte altre	32,8	36,0	13,8	38,9	53,6	30,7	47,8	31,8
Jubilat, pensionista	14,0	5,5	13,8	3,7		6,1	4,3	19,6
Aturat	8,5	8,2	13,8	5,6	3,6	6,1	17,4	10,1
Mestressa de casa	10,0	4,4	3,4	7,4	3,6	4,1		9,5
Estudiant	12,3	16,9	13,8	20,4	14,3	24,5		10,1
<b>DIMENSIO DE</b>								
Menys de 10 mil	18,5	22,4	13,8	27,8	21,4	22,4	21,7	15,1
De 10 a 100 mil	39,8	35,5	41,4	29,6	42,9	32,7	39,1	43,0
De 100 a 500 mil	20,3	18,0	6,9	20,4	28,6	14,3	21,7	22,9
Més de 500 mil	21,5	24,0	37,9	22,2	7,1	30,6	17,4	19,0
<b>NACIONALITAT</b>								
Espanyola	85,8	79,8	69,0	83,3	78,6	81,6	82,6	91,1
Estrangera	14,3	20,2	31,0	16,7	21,4	18,4	17,4	8,9

**En els últims 5 anys, hi ha al voltant de 200.000 ciclistes més a Catalunya que utilitzen la bicicleta a diari (o gairebé a diari).**



**RESUM SOBRE EL TOTAL DE LA MOSTRA\***

	2006	2008	2009	2010	2011
<b>Saben anar amb bicicleta</b>	86,9	89,5	89,7	88,5	90,5
<b>Tenen bicicleta per ús personal</b>	53,2	55,7	57,0	51,0	54,0
<b>Hi van amb alguna freqüència</b>	42,1	46,2	47,8	39,3	45,9
<b>Hi van a diari o quasi</b>	4,0	4,7	6,7	5,4	7,3
<b>L'última setmana ha anat amb bici</b>	16,3	18,2	27,2	20,6	23,8

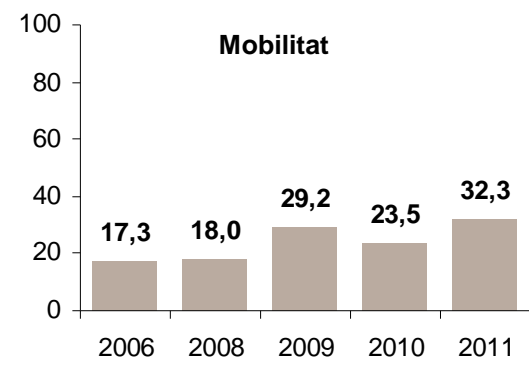
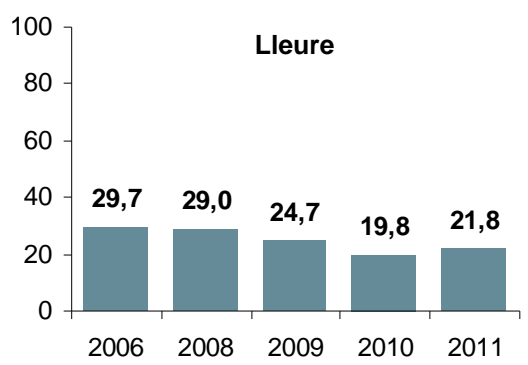
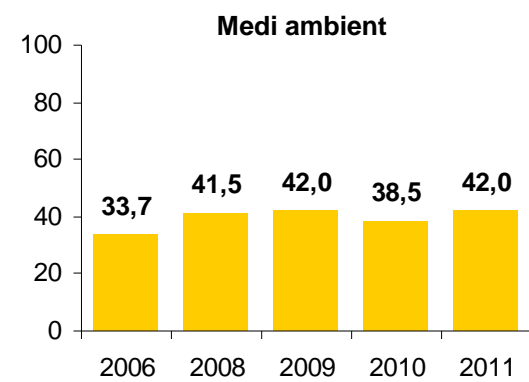
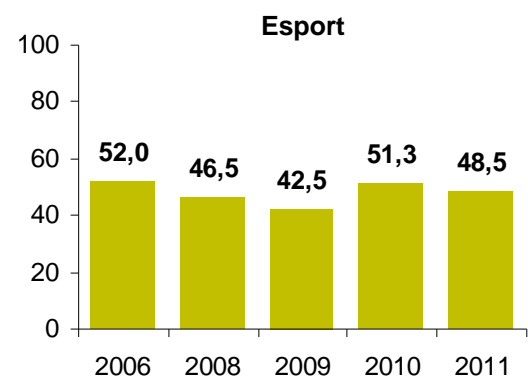
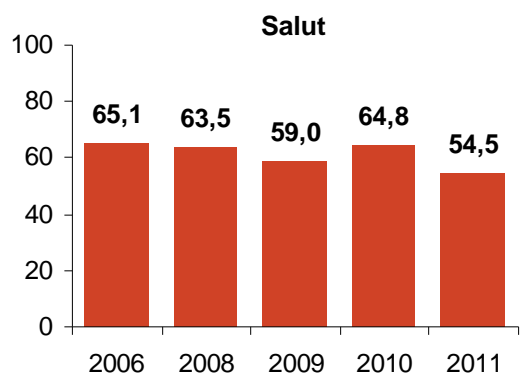
\* Per a l'any 2006 i 2008, la mostra incloïa població de 16 a 74 anys. Per al anys 2009, 2010 i 2011 la mostra es va ampliar a població de 12 a 79 anys.

\*\* Segons dades d'IDESCAT (Padró de 2010) a Catalunya hi ha 6.199.273 persones de 12 a 79 anys.

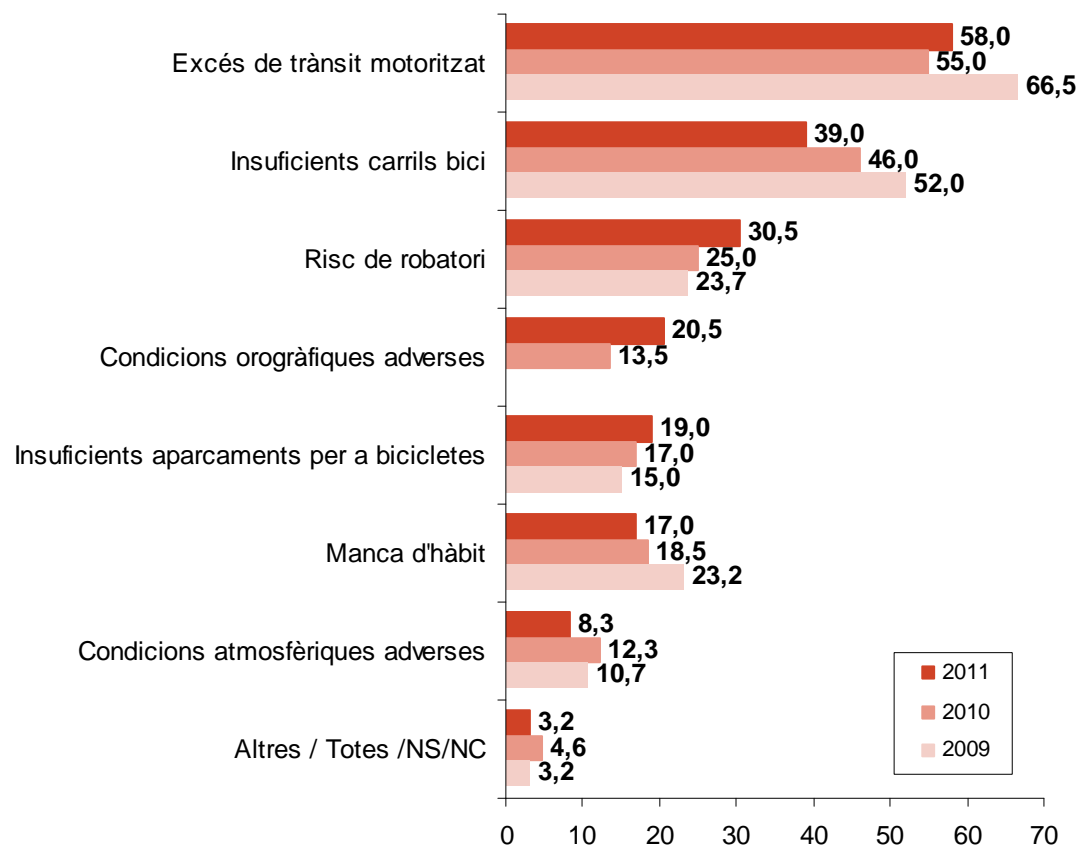


**La salut i l'esport són els principals atributs als que s'associa la bicicleta.  
 Les mencions a la mobilitat van a l'alça**

**QUINA DE LES SEGÜENTS PARAULES RELACIONA MÉS AMB ANAR AMB BICICLETA? I LA SEGONA?**  
 –Suggerida. Suma de totes les respostes–



## L'excés de trànsit motoritzat és la principal dificultat per desplaçar-se amb bicicleta per la ciutat

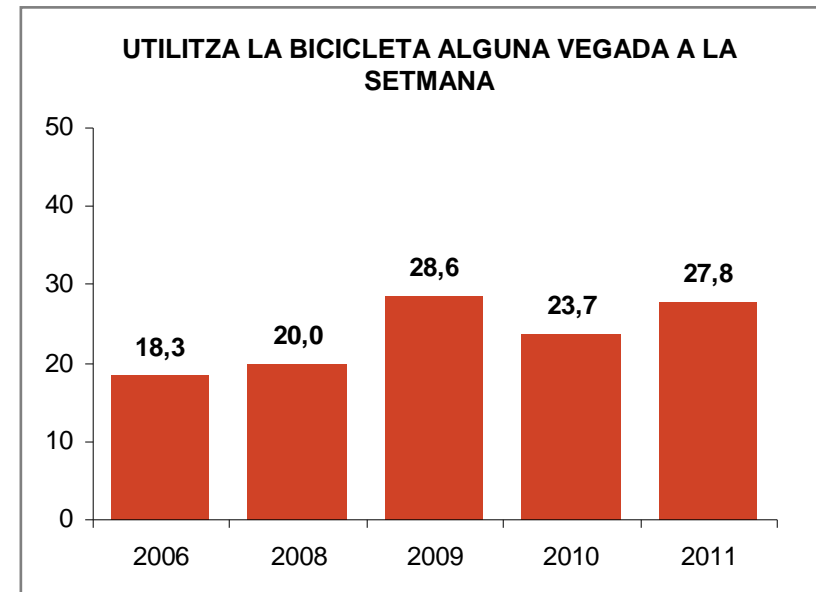
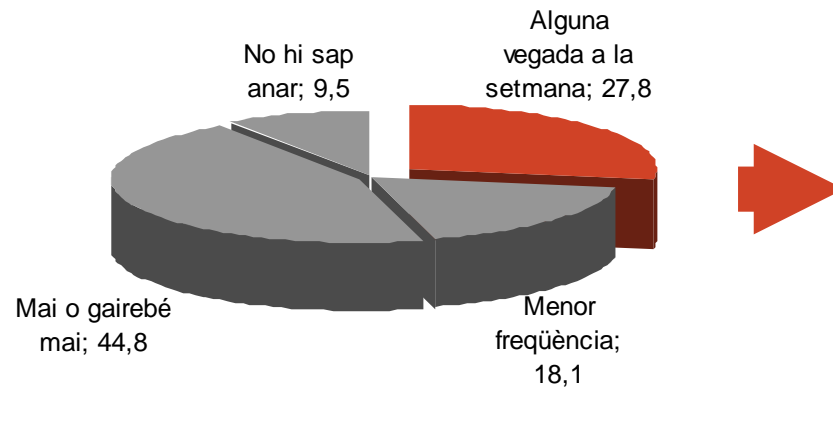


QUINA CREU QUE ÉS LA PRINCIPAL DIFICULTAT PER DESPLAÇAR-TE AMB BICICLETA PER LA CIUTAT?

-Suggerida. Suma de les respostes-

**Un 45,9% dels catalans utilitza la bicicleta amb alguna freqüència i el 27,8% la fa servir almenys un cop per setmana.**

AMB QUINA FREQÜÈNCIA UTILITZA LA BICICLETA?



**Als municipis petits és on hi ha més usuaris de bicicleta, i a Barcelona on n'hi ha més que hi van cada dia (o gairebé).**

AMB QUINA FREQUÈNCIA UTILITZA LA BICICLETA?

	Total (n=400)	Dimensió de municipi			
		Menys 10 mil (n=74)	10 a 100 mil (n=159)	100 a 500 mil (n=81)	Més 500 mil (n=86)
Cada dia o gairebé	7,3	5,4	7,6	2,4	<b>12,8</b>
Almenys una vegada a la setmana	13,5	<b>20,3</b>	10,0	13,6	13,9
Només els caps de setm. (de la major part de l'any)	7,0	8,1	7,5	<b>9,9</b>	2,3
Algun cop al mes (de la major part de l'any)	12,3	14,9	10,1	8,6	<b>17,4</b>
Menor freqüència	5,8	6,8	5,7	6,2	4,7
Mai o gairebé mai	44,8	36,5	<b>48,4</b>	<b>50,6</b>	39,5
No hi saben anar	9,5	8,1	10,7	8,6	9,3
<b>Usuaris</b>	<b>45,9</b>	<b>55,5</b>	<b>40,9</b>	<b>40,7</b>	<b>51,1</b>

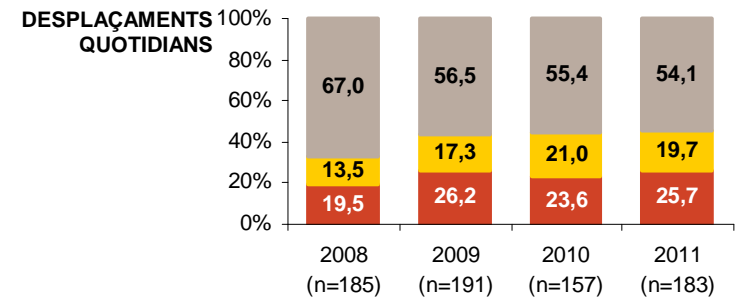
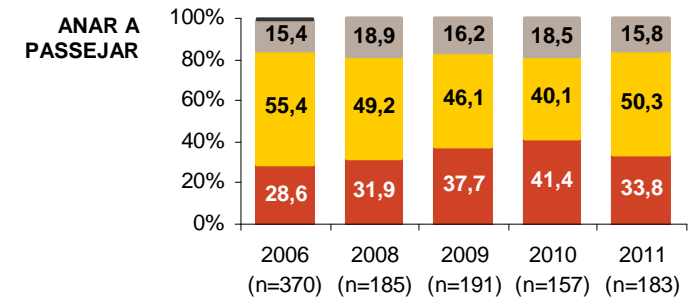
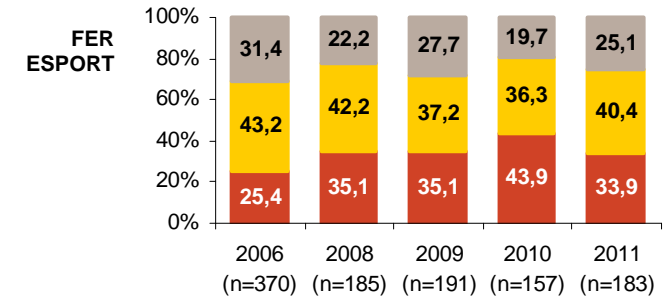
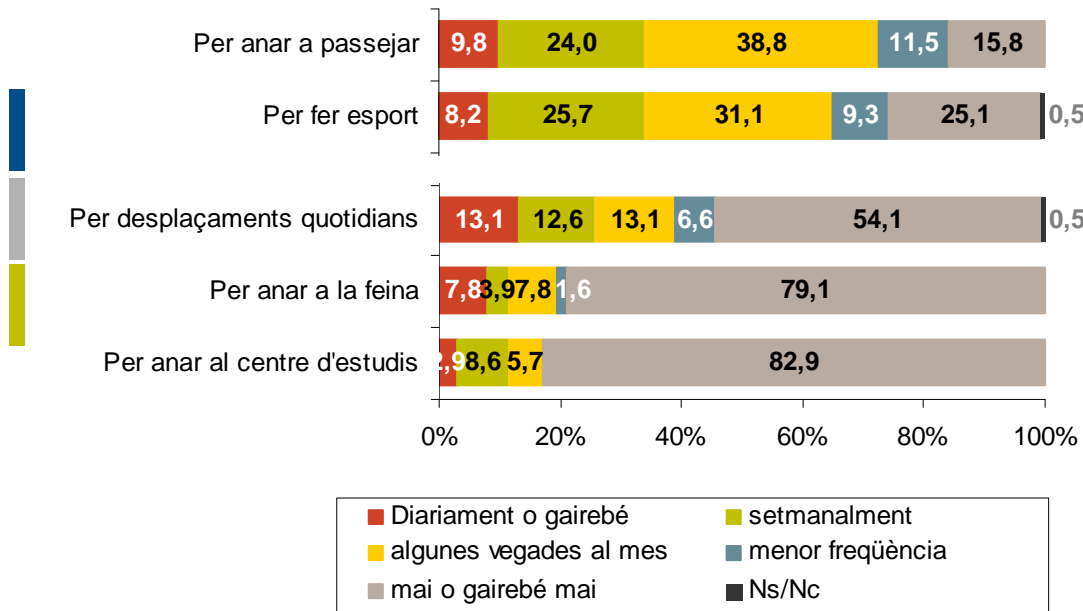


USUARIS DE BICICLETA

**Fer esport i passejar són els principals motius per anar amb bicicleta. Els desplaçaments quotidians els que més en motiven l'ús diari.**

-Usuaris de la bicicleta (n=183)-

DIGUI'M SI VOSTÈ FA SERVIR LA BICICLETA  
 PELS SEGÜENTS MOTIUS



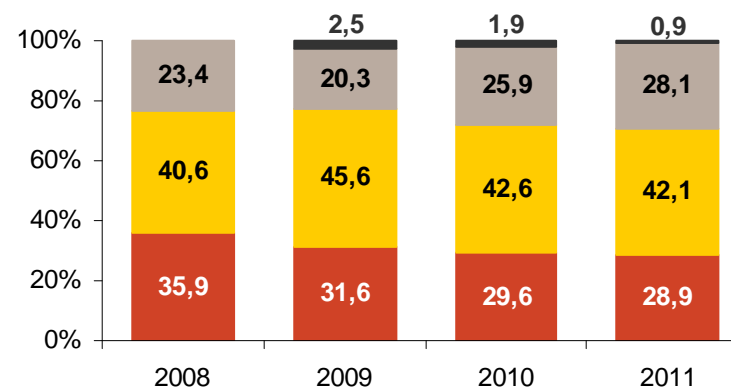
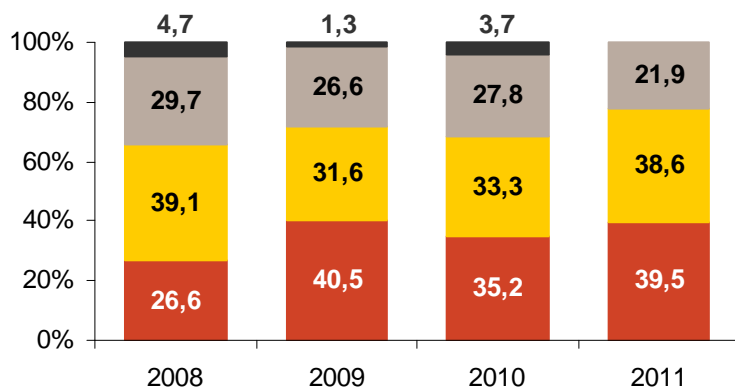
USUARIS DE BICICLETA

**Disparitat d'opinions sobre el comportament dels vehicles quan avancen ciclistes en carretera**

-Pels que circulen per carretera (n=114)-

**QUAN L'AVANÇA UN VEHÍCLE DE MOTOR MODERA LA VELOCITAT EN APROPAR-SE A LA BICICLETA?**

**QUAN L'AVANÇA UN VEHÍCLE DE MOTOR CREU QUE RESPECTA L'1,5 METRES DE SEPARACIÓ OBLIGATORIS?**

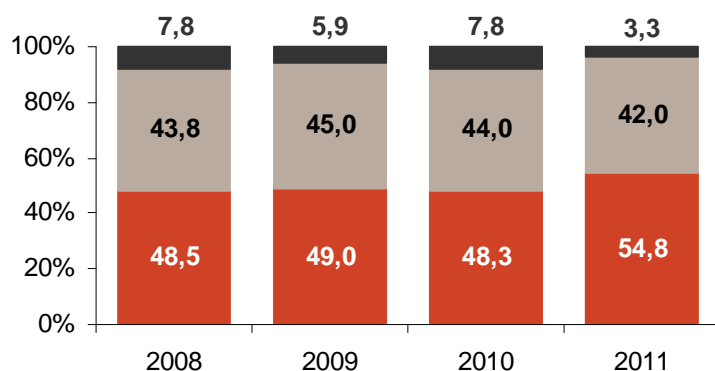


■ Sempre o gairebé sempre ■ A vegades ■ Mai o quasi mai ■ NS/NC

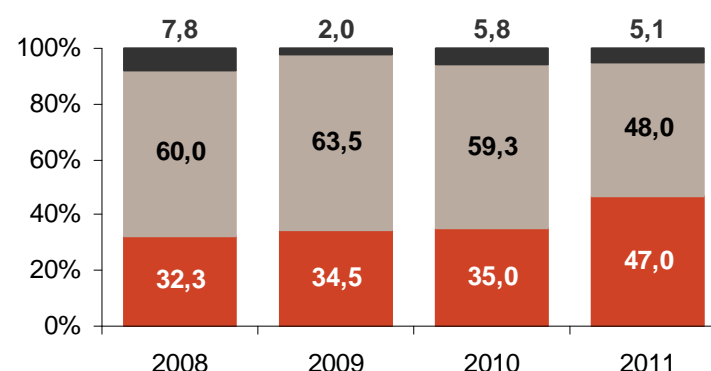


## Millora la percepció de respecte tant de vehicles motoritzats cap als ciclistes com dels ciclistes cap als vianants.

**ELS CICLISTES SÓN RESPECTUOSOS AMB ELS VIANANTS?**

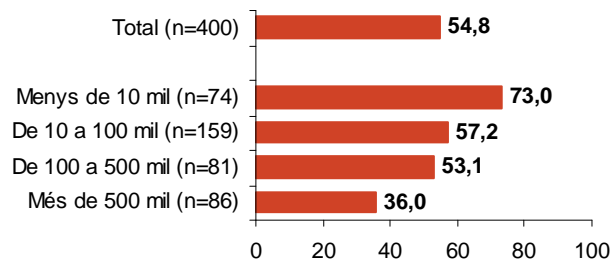


**ELS CONDUCTORS DE VEHICLES AMB MOTOR SÓN RESPECTUOSOS AMB ELS CICLISTES?**

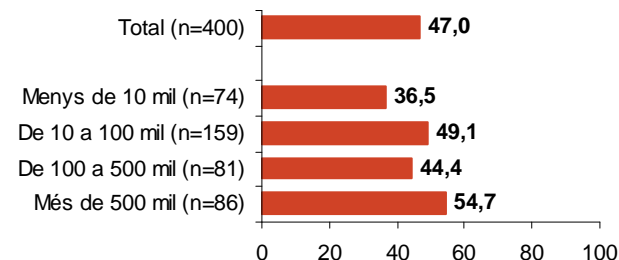


■ Sí ■ No ■ Ns/Nc

**Segons dimensió de municipi**



**Segons dimensió de municipi**

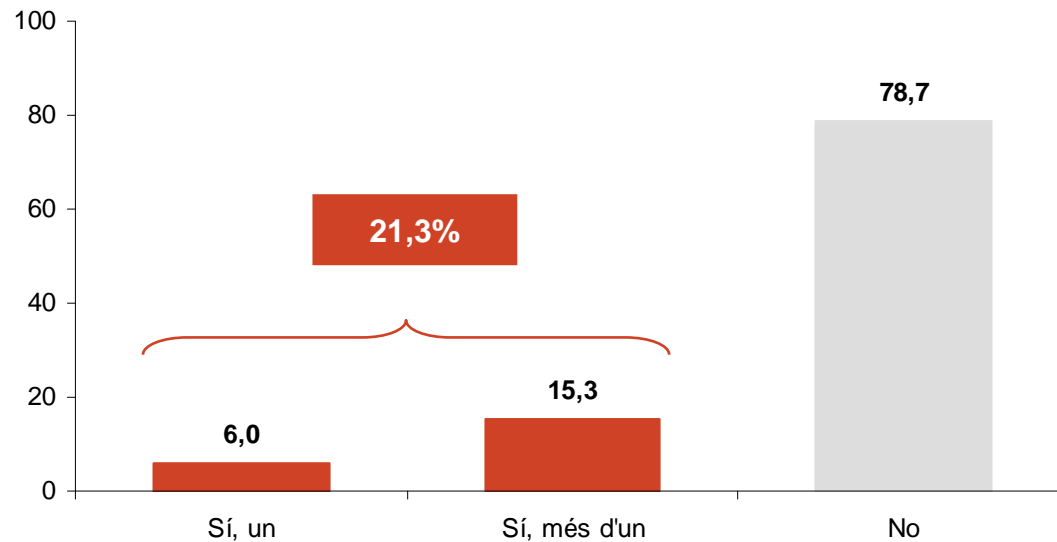


USUARIS DE LA BICICLETA

Un de cada cinc ciclistes ha tingut alguna vegada un accident

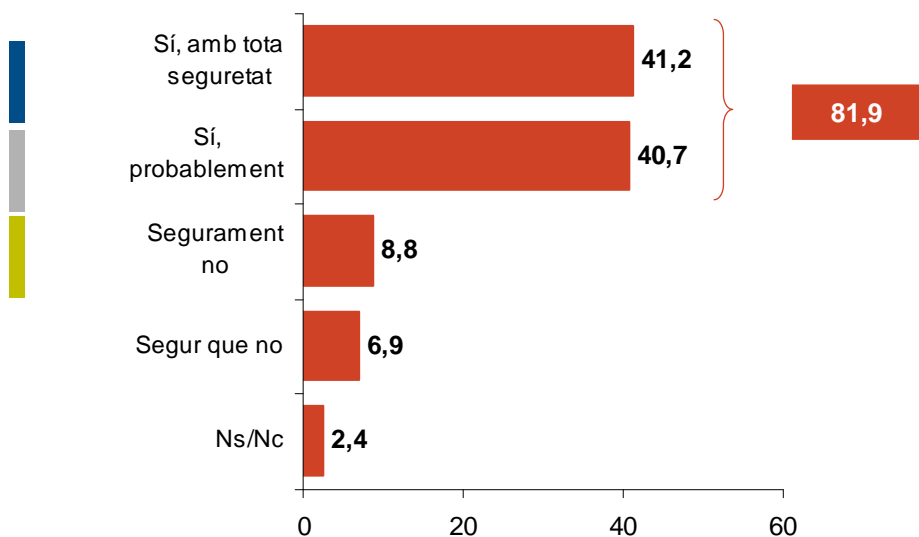
-Usuaris de la bicicleta (n=183)-

ALGUNA VEGADA HA TINGUT ALGUN ACCIDENT ANANT AMB BICICLETA?

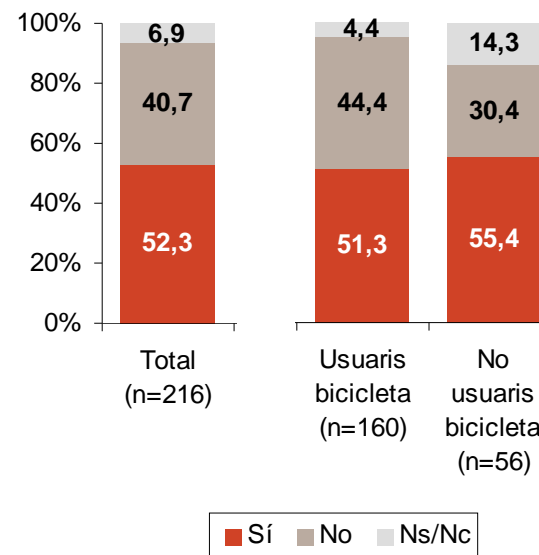


**Un 40% dels que tenen bici la registrarien si tinguessin la possibilitat. La meitat dels usuaris confia en què se'n reduirien els robatoris.**

-Tenen bicicleta per ús personal (n=216)-  
**REGISTRARIA LA SEVA BICICLETA?**

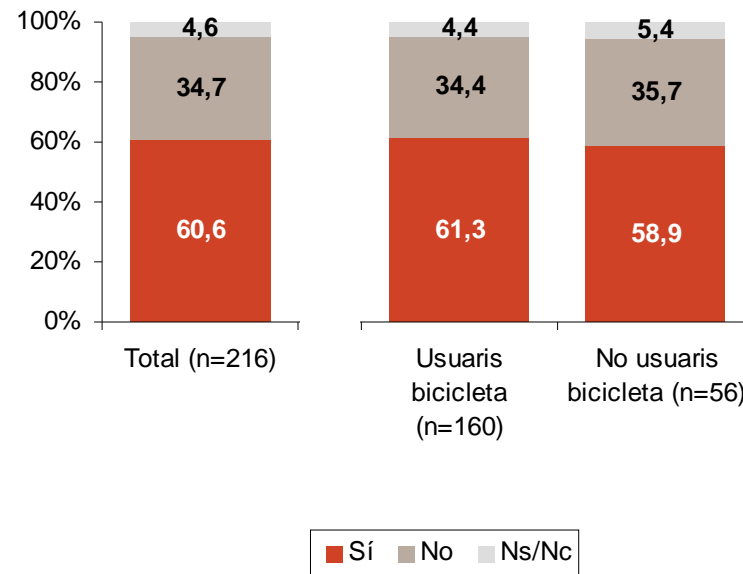


-Tenen bicicleta per ús personal (n=216)-  
**CREU QUE UN REGISTRE NACIONAL DE BICICLETES REDUIRIA ELS ROBATORIS?**



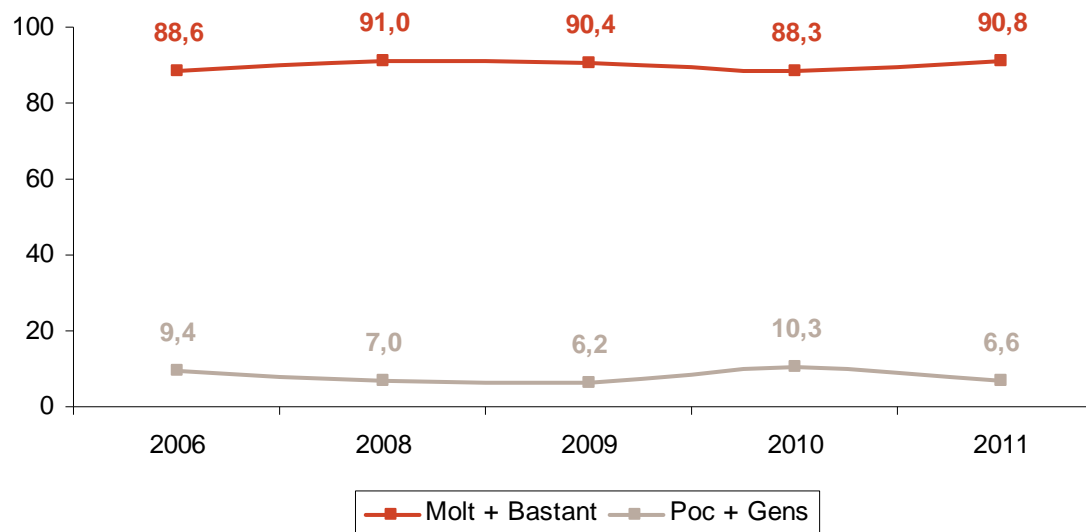
**EL 60% de catalans amb bici pròpia podria arribar a plantejar-se assegurar-la**

**-Tenen bicicleta per ús personal (n=216)-  
 ASSEGURARIA LA SEVA BICICLETA?**



## Gairebé tothom considera que les Administracions haurien de fomentar l'ús de la bicicleta

EN GENERAL, VOSTÈ CREU QUE LES ADMINISTRACIONS HAURIEN DE FOMENTAR L'ÚS DE LA BICICLETA?





Síntesi de resultats del conjunt de  
l'enquesta



## PERFIL DELS USUARIS

---

- El perfil dominant entre els usuaris de la bicicleta és el d'un home, jove, amb formació universitària, ocupat o estudiant.
- Entre les dones, les persones de més edat i els que tenen un menor nivell d'estudis augmenta el percentatge dels que no saben anar amb bicicleta.

## L'ÚS DE LA BICICLETA

---

- Gairebé el 75% dels catalans té una bicicleta a casa seva. La mitjana és d'1,9 bicicletes per llar.
  - Els que fan servir la bicicleta amb alguna freqüència i els residents en municipis de menys de 10 mil habitants són els que més disposen d'alguna bici a casa.
  - La meitat dels que tenen bicicleta a casa la guarden al garatge, especialment als pobles més petits (81,0%). A les grans ciutats incrementen els que les tenen als trasters o en algun racó del pis.
- **Nou de cada deu catalans sap anar amb bici.**
- **Un 45,9% utilitza la bicicleta amb alguna freqüència** i un 7,3% l'agafa cada dia o gairebé, el que suposa més de 450.000 catalans.
- Tot i així, gairebé la meitat dels que saben anar amb bicicleta no hi va mai o gairebé mai.
  - Principalment es diu que no es té bicicleta, que prefereix el cotxe o altres mitjans i que no es té temps.

- **El 54,0% de catalans té bicicleta per ús personal.**
  - La bicicleta de muntanya continua sent la més habitual, molt per davant de la bicicleta de passeig.
- **El 41,2% dels que disposen de bicicleta per ús personal la registraria** si l'Ajuntament li oferís la possibilitat de fer-ho amb l'objectiu de facilitar-ne la recuperació en cas de robatori.
  - Un 52,3% creu que un registre nacional de bicicletes podria efectivament reduir el nombre de robatoris.
- **Sis de cada deu està predisposat a assegurar la seva bicicleta per un preu entre 35€ i 50€** si tingués cobertura de robatori i assistència en cas d'accident.
- La gran majoria no forma part de cap associació o organisme que promogui l'ús de la bicicleta. D'aquests, però, un 17,4% podria estar interessat en formar part d'alguna associació d'aquest tipus.

## HÀBITS D'ÚS

---

- **Fer esport i passejar són els motius pels que més s'agafa la bicicleta.**
  - Una tercera part dels usuaris l'agafa almenys una vegada a la setmana per aquests motius, però són els desplaçaments quotidians el que més en motiva l'ús diari.
  - A Barcelona augmenten notablement els que diuen fer servir la bicicleta per anar a treballar.
- **Un de cada quatre ciclistes circula sempre per la calçada.**
  - Els que no circulen per la calçada al·leguen que acostumen a anar per carrils bici o per zones de muntanya.
  - La majoria dels que no van per la calçada diu que ho considera perillós i li fa por que l'atropellin.

- Un 21,9% dels ciclistes que circulen per carretera creu que, en general, els vehicles a motor no moderen mai o gairebé mai la velocitat quan els avancen, i un percentatge lleugerament superior (28,1%) opina que, en general, no es respecta la distància lateral de seguretat. Al voltant d'un 40% diu que només es respecta a vegades.
- Més d'un 85% dels ciclistes assegura respectar les normes de circulació.

## ACCIDENTALITAT

---

- Un de cada cinc ciclistes ha tingut alguna vegada un accident, tots accidents lleus majoritàriament deguts a caigudes tant en rutes de muntanya com en ciutats.
- L'1,3% dels entrevistats ha estat involucrat en algun accident amb un ciclista mentre anava en cotxe i un 8,5% ha estat atropellat, com a vianant, per un ciclista.

## ROBATORI

---

- Al 22% dels ciclistes li han robat alguna vegada la bicicleta (al 6,6% més d'una vegada).
  - Dues tercers parts prenen algun tipus de prevenció per evitar que li robin la bicicleta, especialment els usuaris més habituals. La principal prevenció consisteix en lligar-la amb un cademat.
  - Tres de cada quatre usuaris és partidari de crear pàrquings coberts i vigilats per aparcar-hi les bicicletes.

## IMATGE I PERCEPCIÓ

---

- **La majoria menciona espontàniament avantatges de la bicicleta que tenen a veure amb la mobilitat, principalment en referència a que és un transport sostenible, ràpid i econòmic.** Un 39,0% destaca aspectes de la salut.
- **El perill pel trànsit i la por a ser atropellat es percep com el principal inconvenient de la bicicleta.** També es fa referència a la manca de facilitats per als ciclistes, especialment vies per on circular.
- De manera suggerida, la majoria associa la bicicleta a la **salut** (54,5%) i l'**esport** (48,5%), per davant dels que mencionen el **medi ambient** (42,0%), la **mobilitat** (32,3%) i el **lleure** (21,8%).

## INFRAESTRUCTURES

---

- Incrementen els que opinen que al municipi on viu no hi ha suficients espais per circular amb bicicleta (37,3%), en detriment dels que pensen que n'hi ha suficients (o més que suficients) (41,3%).
  - A Barcelona ciutat incrementen notablement (51,2%) els que creuen que els espais per circular amb bicicleta són insuficients.
- Pel que fa als aparcaments, cada vegada són menys els que diuen que en el seu municipi no n'hi ha, malgrat continuen sent majoria. Un altre 32,3% opina que els aparcaments per a bicis que hi ha són insuficients.
  - És als municipis petits on més falten aparcaments per a bicicletes.
- **L'excés de trànsit motoritzat i la manca d'espais per circular continuen sent les principals dificultats per desplaçar-se amb bicicleta per ciutat.**
  - A Catalunya incrementen les mencions al risc de robatori i es redueixen els que diuen que manquen carrils bici.

- **La gran majoria es mostra favorable a que es prenguin mesures i es creïn per facilitar i fomentar l'ús de la bicicleta.**
  - Els catalans es mostren especialment favorables a que es creïn aparcaments en centres públics i privats (88,0%), espais per circular amb bicicleta als nuclis urbans (87,0%), espais de connexió interurbana (82,0%), i espais reservats per a bicicletes al transport públic (80,5%).
  
- **Un 42,0% continua pensant que, en general, els ciclistes no són respectuosos amb els vianants**, malgrat incrementen els que opinen el contrari respecte la passada consulta (54,8%).
  - A Barcelona ciutat incrementen notablement els que pensen que són irrespectuosos.
  
- **També un 48,0% pensa que els conductors amb vehicles a motor no són respectuosos amb els ciclistes.** També en aquest cas, els que pensen que sí ho són incrementen notablement respecte la passada consulta (47,0%).
  
- **Nou de cada deu creu que les Administracions haurien de fomentar l'ús de la bicicleta.**

## LA BICICLETA PÚBLICA

---

- Un 30% coneix un sistema de transport públic amb bicicleta al seu municipi.
  - Ampli suport a la implantació de sistemes de transport públic amb bicicleta.

Podeu veure tot l'informe a: <http://www.fundacionecabv.org/>

# GESOP

Gabinet d'Estudis Socials i Opinió Pública, S. L.

C/ Llull 102, 4t. 3a. 08005 Barcelona

**Tel.** 93 300 07 42 **Fax** 93 300 55 22

**www.gesop.net** **twitter.com/\_GESOP**