



# INFORME SOBRE ELS USOS DE LES VIES VERDES DE GIRONA

Primer semestre del 2021



## ÍNDEX

1	Introducció .....	3
2	Mètode de recollida de dades.....	4
3	Usos i usuaris de les vies verdes durant el primer semestre de 2021 .....	5
3.1	Usos de les vies verdes en bicicleta, de gener a juny del 2021.....	6
3.2	Usos de les vies verdes a peu, de gener a juny del 2021 .....	7
4	Anàlisi comparativa d'usos de les vies verdes entre els anys 2020 i 2021 .....	9
4.1	Anàlisi comparativa d'usos de les vies verdes segons ruta i mitjà, 2020-2021.....	10



## 1 INTRODUCCIÓ

---

El Consorci de les Vies Verdes de Girona és l'organisme encarregat de la gestió, el manteniment i la promoció de les vies verdes de Girona i la ruta Pirinexus.

En aquest document es recullen les dades que s'obtenen dels diferents comptadors que hi ha instal·lats en diversos punts de les vies verdes. Aquestes dades proporcionen informació sobre l'ús de les vies verdes, és a dir, el nombre d'usuaris que hi passen i els mitjans utilitzats, diferenciant les dades segons si l'usuari va a peu o en bicicleta.

L'any 2018 es va realitzar un estudi sobre el perfil dels usuaris i l'impacte econòmic de les vies verdes, publicat al web del Consorci de les Vies Verdes. En el marc d'aquest estudi es van realitzar enquestes a peu de carrer per tal d'obtenir dades sobre els perfils d'usuaris de les vies verdes. Aquest estudi aporta informació que permet fer algunes estimacions a partir de les dades que s'obtenen dels comptadors, amb el benentès que es tracta de dades aproximades, ja que s'aplica un indicador de l'any 2018 a les dades dels anys posteriors.

Aquestes dades han de permetre millorar la planificació del territori a partir del coneixement, prendre decisions d'acord amb els usos de les diferents rutes de vies verdes i promoure un creixement sostenible de la destinació.

## 2 MÈTODE DE RECOLLIDA DE DADES

---

El sistema del qual disposa el Consorci de les Vies Verdes per quantificar el nombre d'usuaris és el dels comptadors. Actualment n'hi ha **sis de fixos, instal·lats en les diferents rutes de vies verdes, i un de mòbil, per a la ruta de l'Eurovelo 8.**

En els darrers mesos s'ha realitzat una actualització del sistema de comptadors del Consorci de les Vies Verdes. Anteriorment, aquests comptadors requerien constants revisions de l'estat de la bateria i de possibles incidències, ja que no se sincronitzaven les dades automàticament.

Actualment existeixen sistemes de recollida de dades per comptadors més avançats, pel que fa a la tecnologia, que permeten la càrrega automàtica de les bateries i la sincronització constant de les dades.

Gràcies a aquest procés de canvi i renovació del sistema de comptadors, es disposa de dades actualitzades de tots els comptadors des del mes de juny del 2019 fins a l'actualitat.

Els comptadors actuals estan instal·lats a les rutes següents:

- Ruta del Ferro i del Carbó
- Ruta del Carrilet I
- Ruta del Carrilet II (nord)
- Ruta del Carrilet II (sud)
- Ruta del Tren Petit
- Ruta Termal

Tots aquests comptadors diferencien dades segons si els usuaris van a peu o en bicicleta per la via verda. Les dades que proporcionen els comptadors són els usos de les vies verdes, és a dir, registren cada vegada que un usuari passa per la ruta, diferenciant si va a peu o en bicicleta. Per tant, si un usuari realitza el trajecte d'anada i tornada per la mateixa via, es comptabilitzarà dues vegades.

Per tal de saber quants usuaris han passat per cada via verda, cal corregir la dada dels usos i fer-ne estimacions a partir d'indicadors. Segons l'estudi de perfil d'usuaris i impacte econòmic de les vies verdes (2018), un 80 % dels usuaris realitzen el trajecte d'anada i tornada pel mateix camí. Si s'aplica aquesta dada als usos que registren els comptadors, es pot obtenir una aproximació del nombre d'usuaris de cada ruta.

Per a la interpretació de les dades cal tenir en compte que algunes d'aquestes presenten errors (veure taula 1). Habitualment aquests errors es deuen a l'existència dins els comptadors de nius d'insectes, que provoquen variacions en les dades. En alguns casos, aquestes variacions impedeixen el registre de dades i en altres casos fan que els comptadors registrin més dades del compte.







### 3 USOS I USUARIS DE LES VIES VERDES DURANT EL PRIMER SEMESTRE DE 2021







En la taula següent es mostren les dades recollides pels comptadors per rutes i mesos durant el primer semestre del 2021 (de gener a juny). Les dades mostren els usos registrats, tant a peu com en bicicleta.

Durant el primer semestre del 2021 s'han comptabilitzat un total de **567.705 usos**. Aquesta dada, rectificada segons l'estudi de demanda de l'any 2018, on s'especifica que un 80% dels usuaris fan el trajecte d'anada i tornada, dona un resultat de **298.783 usuaris**.

En general, es mostra un increment dels usos a mesura que avancen els mesos de l'any, sent els mesos d'abril, maig i juny els que mostren un major ús. En aquests primers sis mesos de l'any hi hagut més usos a peu que en bicicleta, concretament un 62% dels usos han sigut a peu, i un 38% en bicicleta.

TAULA 1. Usos registrats pels comptadors per ruta durant el primer semestre del 2021

RUTA / TIPUS D'ÚS	GENER '21		FEBRER '21		MARÇ '21	
						
Ruta del Ferro i del Carbó	4.476	2.758	3.385	3.853	4.450	7.394
Ruta del Carrilet I	1.701 <sup>(1)</sup>	717 <sup>(1)</sup>	812	564	2.705	2.910
Ruta del Carrilet II Nord	21.674	15.376	22.194	14.128	20.985	15.357
Ruta del Carrilet II Sud	9.691	2.794 <sup>(1)</sup>	9.349	2.465 <sup>(1)</sup>	14.419	4.211 <sup>(1)</sup>
Ruta Termal	132 <sup>(1)</sup>	1.044	50 <sup>(1)</sup>	1.010	1.200	1.280
Ruta del Tren Petit	6.525	3.510	5.412	3.092	7.184	5.051

RUTA / TIPUS D'ÚS	ABRIL '21		MAIG '21		JUNY '21	
						
Ruta del Ferro i del Carbó	4.329	8.876	3.846	9.848	6.485	10.615
Ruta del Carrilet I	2.556	3.733	3.160	4.592	4.299	4.652
Ruta del Carrilet II Nord	18.025	15.271	19.594	15.590	15.468 <sup>(1)</sup>	13.515
Ruta del Carrilet II Sud	18.002 <sup>(1)</sup>	5.160 <sup>(1)</sup>	62.897 <sup>(1)</sup>	5.273 <sup>(1)</sup>	37.109	6.223
Ruta Termal	1.740	1.437	1.495	1.298	3.152	1.184
Ruta del Tren Petit	41436 <sup>(1)</sup>	6.144	171.581 <sup>(1)</sup>	5.738	8.644 <sup>(1)</sup>	7.358

(1) Aquestes dades van presentar errors per la presència dins els comptadors de nius d'insectes, que hi poden generar un tap, fet que provoca que durant uns dies no es comptabilitzin dades o bé se'n comptabilitzin més del compte.

TAULA 2. Usos registrats pels comptadors segons mitjà i ruta, primer semestre 2021

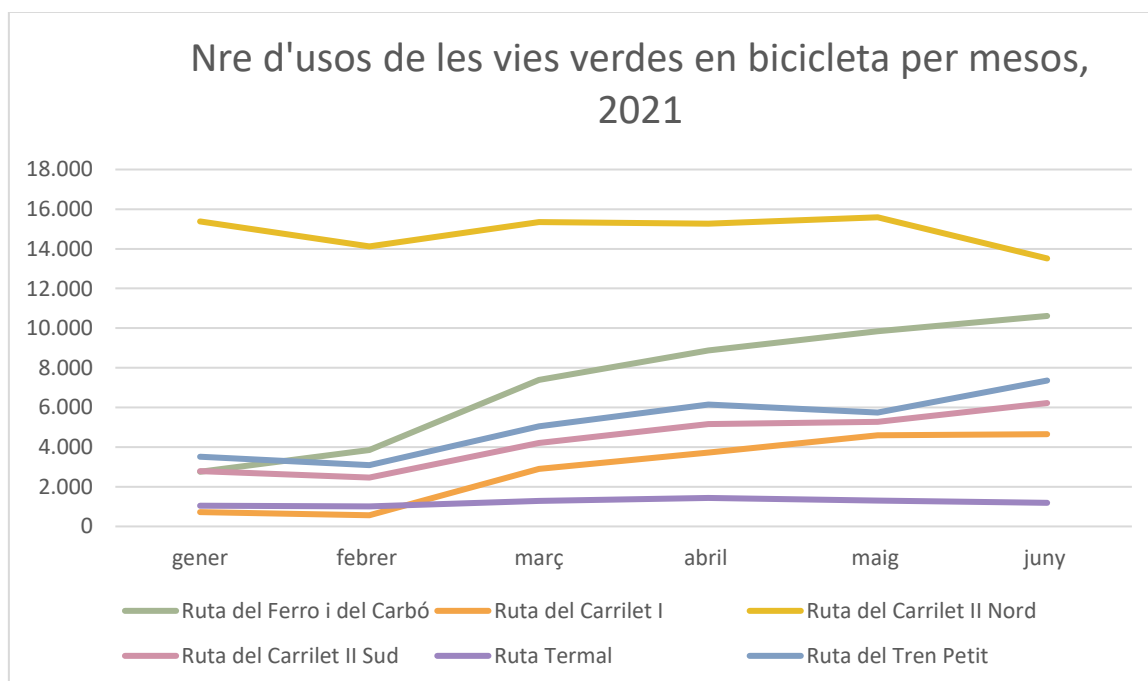
VIA VERDA	A peu	En bicicleta	TOTAL
Ruta del Ferro i del Carbó	26.971	43.344	70.315
Ruta del Carrilet I	15.233	17.168	32.401
Ruta del Carrilet II Nord	117.940	89.237	207.177
Ruta del Carrilet II Sud	108.570	26.126	134.696
Ruta Termal	7.769	7.253	15.022
Ruta del Tren Petit	77.201	30.893	108.094
<b>TOTAL</b>	<b>396.581</b>	<b>214.021</b>	<b>567.705</b>

### 3.1 USOS DE LES VIES VERDES EN BICICLETA, DE GENER A JUNY DEL 2021

A continuació, es mostren les dades dels usos registrats dels usuaris que anaven en bicicleta per les vies verdes, per mesos de l'any.

En total s'han registrat 214.021 usos en bicicleta per les vies verdes de Girona, la ruta que presenta un major ús és el tram nord del Carrilet II, coincidint amb la part de la sortida de Girona direcció a Cassà de la Selva, un dels trams més utilitzats amb un nucli de població més elevat.

Si observem el gràfic podem veure un increment gradual de l'ús de les vies verdes en bicicleta des del mes de gener fins al juny, aquest darrer mostra unes dades més elevades coincidint amb l'inici de la temporada d'estiu. La ruta que mostra un increment més marcat és la del Ferro i el Carbó (Ripoll – Sant Joan de les Abadesses) on les dades comencen a anar a l'alça a partir del mes de març. La resta de rutes mostren una evolució similar, amb un increment d'usuaris a partir de la primavera.

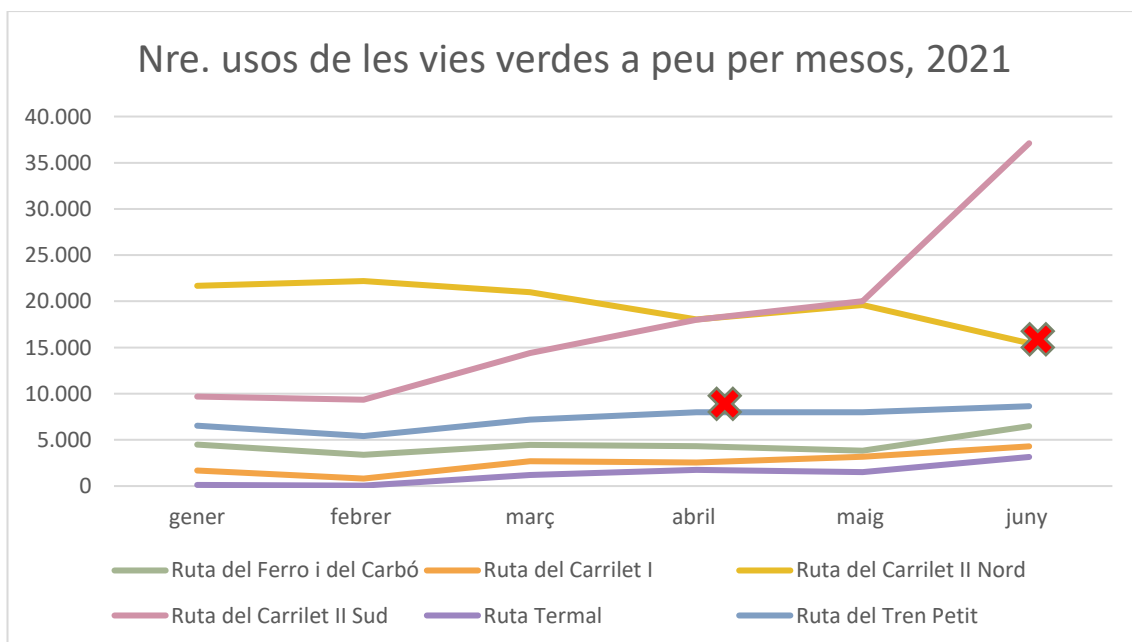


TAULA 3. Usos en bicicleta per ruta, 2021

RUTA	NRE. D'USOS EN BICICLETA, 1R SEMESTRE 2021
RUTA DEL FERRO I DEL CARBÓ	43.344
RUTA DEL CARRILET I	17.168
RUTA DEL CARRILET II NORD	89.237
RUTA DEL CARRILET II SUD	26.126
RUTA TERMAL	7.253
RUTA DEL TREN PETIT	30.893
<b>TOTAL</b>	<b>214.021</b>

### 3.2 USOS DE LES VIES VERDES A PEU, DE GENER A JUNY DEL 2021

En aquest apartat, es mostren les dades dels usos dels vianants durant el primer semestre del 2021. Tal com es pot observar en el gràfic, l'evolució del nombre d'usuaris a peu és més estable al llarg dels mesos que respecte a la d'usuaris en bicicleta. La ruta que mostra un major ús és el Carrilet II (Girona – Sant Feliu de Guíxols), tan el tram nord com sud, coincidint amb els nuclis de població més grans com la ciutat de Girona. A més a més, l'ús de les vies verdes a peu està més directament relacionat amb la població local i amb un ús amb finalitats relacionades amb la salut i de mobilitat entre poblacions.



✘ Error en les dades per niu d'insectes

TAULA 4. Usos a peu per ruta, de gener a juny del 2021

RUTA	NRE. D'USOS A PEU 1R SEMESTRE 2021
RUTA DEL FERRO I DEL CARBÓ	26.971
RUTA DEL CARRILET I	15.233
RUTA DEL CARRILET II NORD	117.940
RUTA DEL CARRILET II SUD	108.570
RUTA TERMAL	7.769
RUTA DEL TREN PETIT	77.201
<b>TOTAL</b>	<b>353.684</b>

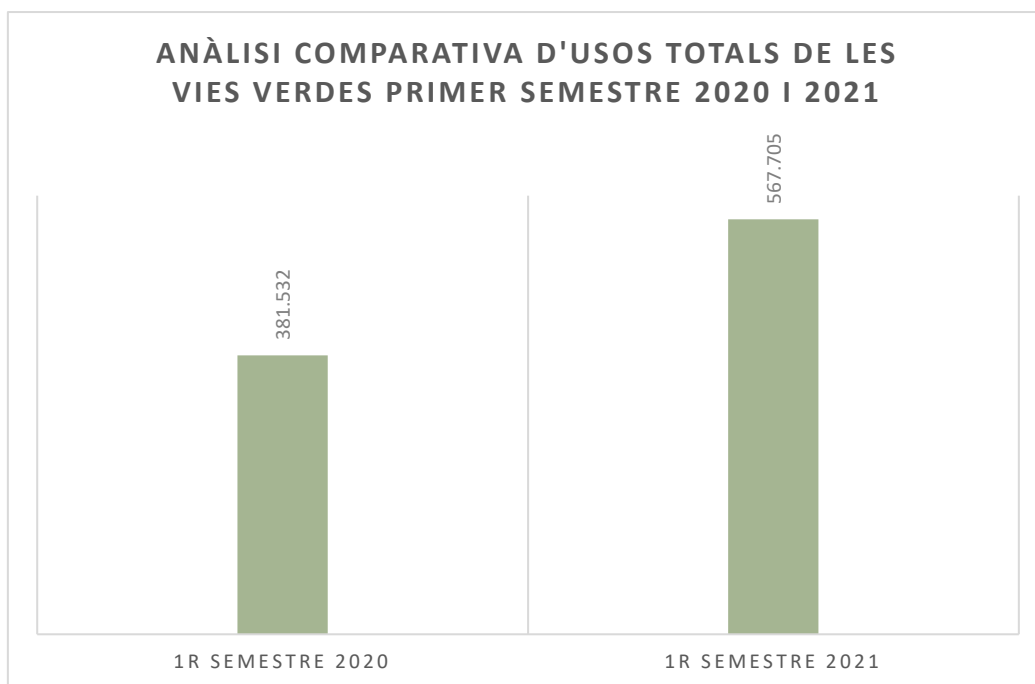


## 4 ANÀLISI COMPARATIVA D'USOS DE LES VIES VERDES ENTRE ELS ANYS 2020 I 2021

En la taula següent es mostren les dades recollides pels sis comptadors de les vies verdes durant el primer semestre dels anys 2020 i 2021. Els usos corresponen a les dades recollides pels comptadors, és a dir, el nombre de vegades que els usuaris, sigui a peu o en bicicleta, han passat per les vies verdes.

Per tal de calcular el nombre d'usuaris, es resten els usuaris que realitzen la ruta d'anada i tornada per la mateixa via que, segons l'estudi de demanda realitzat l'any 2018, són el 80 % dels usuaris.

Tal com es pot observar, d'un any a l'altre les dades mostren un increment, concretament d'un **+48,8 %**. Cal tenir en compte que durant el primer semestre de l'any 2020 van haver-hi molts períodes de confinament, i altres restriccions degut a la Covid-19, i en mesos com abril del 2020 les dades dels comptadors estaven gairebé a zero degut a aquestes restriccions de mobilitat.



TAULA 5. Anàlisi comparativa d'usos i usuaris, segon semestre 2019 i 2020.

	Usos	Usuaris
1r semestre 2020	381.532	200.800
1r semestre 2021	567.705	298.783

#### 4.1 ANÀLISI COMPARATIVA D'USOS DE LES VIES VERDES SEGONS RUTA I MITJÀ, 2020-2021

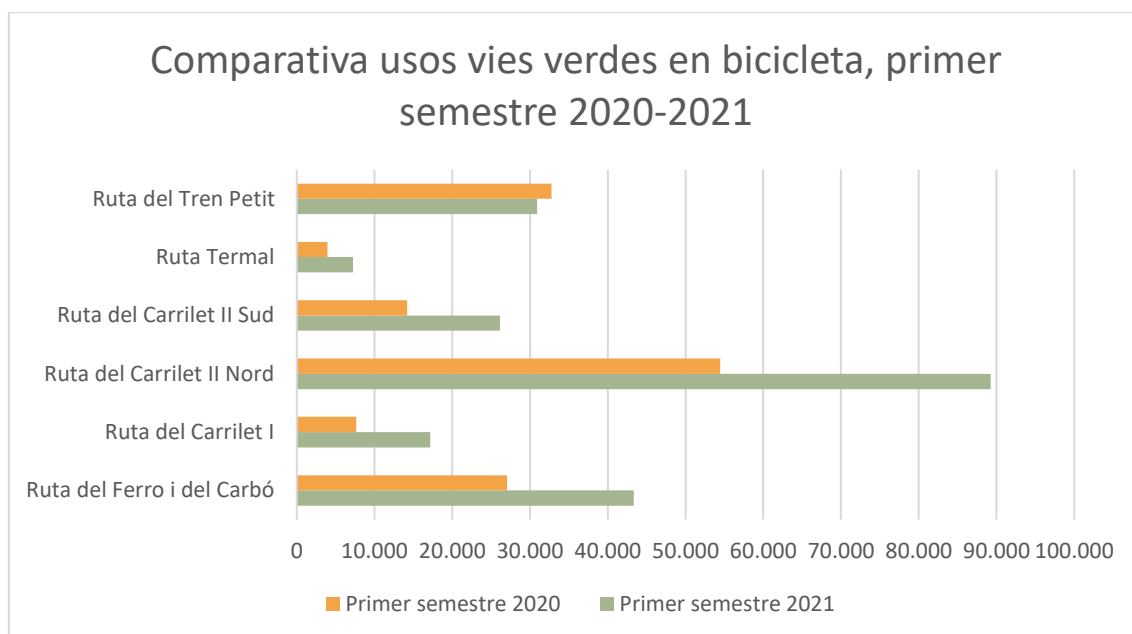
En bicicleta

A continuació, es mostra el gràfic comparatiu d'usos de les vies verdes per rutes entre el primer semestre de l'any 2020 i el de l'any 2021. Pel que fa a l'ús de la bicicleta, es pot observar com s'ha incrementat en totes les rutes de vies verdes. **L'increment total de l'ús de la bicicleta entre l'any 2020 i el 2021 ha estat d'un 52,82 %.**

L'increment de l'ús de les vies verdes entre el primer semestre del 2020 i el del 2021 ha estat considerable, cal tenir en compte però que l'any 2020 van haver-hi restriccions de mobilitat. Aquestes dades mostren no només una recuperació de l'ús de les vies verdes si no també un increment d'aquestes respecte a anys anteriors.

Pel que fa a les dades en cada ruta, les rutes que han registrat un major increment són: Carrilet I (+124%), Carrilet II sud (+84%), Ruta Termal (+83%), Carrilet II nord (+64%) i Ferro i Carbó (+60%).

Durant els mesos de març, abril i maig, i del 2020 va haver-hi una gran davallada de les dades a causa de les restriccions de mobilitat, però l'elevat ús registrat en els mesos posteriors del mateix any i el primer semestre d'aquest any 2021 dona lloc a un increment positiu d'usos en bicicleta per les vies verdes de la demarcació de Girona.



## A peu

Les dades de les rutes del Tren Petit (abril maig i juny) i del Carrilet II sud (abril i maig) presenten errors degut a nius d'insectes dins els comptadors, tal i com s'ha especificat al principi de l'informe algunes dades s'han vist afectes per aquests nius i per tant hi ha alguns errors i cal prendre aquestes mesures com a orientatives.

En general hi ha hagut un increment considerable entre els usos de les vies verdes a peu entre el primer semestre de l'any 2020 i el del 2021, igual que en el cas anterior aquestes dades es veuen afectades pel fet que durant el primer semestre de l'any 2020 van haver-hi diverses restriccions de mobilitat.

Les rutes que mostren un major increment són el Tren Petit i el Carrilet II (nord i sud), coincidint amb els nuclis de més població. Igual que en el cas de les bicicletes, les dades dels vianants mostren també l'èxit de les infraestructures de les vies verdes, en aquest cas més específicament entre la població local, que utilitzen cada vegada més les vies verdes com a itineraris saludables amb un ús recreatiu i esportiu, i també per a la mobilitat entre poblacions.

