



INFORME SOBRE ELS USOS DE LES VIES VERDES DE GIRONA

Any 2020



1 INTRODUCCIÓ

El Consorci de les Vies Verdes de Girona és l'organisme encarregat de la gestió, el manteniment i la promoció de les vies verdes de Girona i la ruta Pirinexus.

En aquest document es recullen les dades que s'obtenen dels diferents comptadors que hi ha instal·lats en diversos punts de les vies verdes. Aquestes dades proporcionen informació sobre l'ús de les vies verdes, és a dir, el nombre d'usuaris que hi passen i els mitjans utilitzats, diferenciant les dades segons si l'usuari va a peu o en bicicleta.

L'any 2018 es va realitzar un estudi sobre el perfil dels usuaris i l'impacte econòmic de les vies verdes, publicat al web del Consorci de les Vies Verdes. En el marc d'aquest estudi es van realitzar enquestes a peu de carrer per tal d'obtenir dades sobre els perfils d'usuaris de les vies verdes. Aquest estudi aporta informació que permet fer algunes estimacions a partir de les dades que s'obtenen dels comptadors, amb el benentès que es tracta de dades aproximades, ja que s'aplica un indicador de l'any 2018 a les dades dels anys posteriors.

Aquestes dades han de permetre millorar la planificació del territori a partir del coneixement, prendre decisions d'acord amb els usos de les diferents rutes de vies verdes i promoure un creixement sostenible de la destinació.

2 MÈTODE DE RECOLLIDA DE DADES

El sistema del qual disposa el Consorci de les Vies Verdes per quantificar el nombre d'usuaris és el dels comptadors. Actualment n'hi ha **sis de fixos, instal·lats en les diferents rutes de vies verdes, i un de mòbil, per a la ruta de l'Eurovelo 8.**

En els darrers mesos s'ha realitzat una actualització del sistema de comptadors del Consorci de les Vies Verdes. Anteriorment, aquests comptadors requerien constants revisions de l'estat de la bateria i de possibles incidències, ja que no se sincronitzaven les dades automàticament.

Actualment existeixen sistemes de recollida de dades per comptadors més avançats, pel que fa a la tecnologia, que permeten la càrrega automàtica de les bateries i la sincronització constant de les dades.

Gràcies a aquest procés de canvi i renovació del sistema de comptadors, es disposa de dades actualitzades de tots els comptadors des del mes de juny del 2019 fins a l'actualitat.

Els comptadors actuals estan instal·lats a les rutes següents:

- Ruta del Ferro i del Carbó
- Ruta del Carrilet I
- Ruta del Carrilet II (nord)
- Ruta del Carrilet II (sud)
- Ruta del Tren Petit
- Ruta Termal

Tots aquests comptadors diferencien dades segons si els usuaris van a peu o en bicicleta per la via verda. Les dades que proporcionen els comptadors són els usos de les vies verdes, és a dir, registren cada vegada que un usuari passa per la ruta, diferenciant si va a peu o en bicicleta. Per tant, si un usuari realitza el trajecte d'anada i tornada per la mateixa via, es comptabilitzarà dues vegades.

Per tal de saber quants usuaris han passat per cada via verda, cal corregir la dada dels usos i fer-ne estimacions a partir d'indicadors. Segons l'estudi de perfil d'usuaris i impacte econòmic de les vies verdes (2018), un 80 % dels usuaris realitzen el trajecte d'anada i tornada pel mateix camí. Si s'aplica aquesta dada als usos que registren els comptadors, es pot obtenir una aproximació del nombre d'usuaris de cada ruta.

3 USOS I USUARIS DE LES VIES VERDES DURANT L'ANY 2020

En la taula següent es mostren les dades recollides per rutes i mesos durant l'any 2020. Les dades d'aquesta taula inclouen tots els usos, tant a peu com en bicicleta. Les dades mostren un increment d'usos durant els mesos de la temporada d'estiu, especialment el mes d'agost.

Durant l'any 2020 els comptadors de les vies verdes han registrat un total de **883.297 usos**. Aquesta dada, rectificada segons l'estudi de demanda de l'any 2018, on s'especifica que un 80 % dels usuaris fan el trajecte d'anada i tornada, dona un resultat de **464.879 usuaris**.

Si s'analitzen les dades en funció del mitjà utilitzat, a peu o en bicicleta, s'observa que un 51,26 % dels usos han estat en bicicleta mentre que el 48,74 % restant han estat a peu.

TAULA 1. Usos registrats pels comptadors durant l'any 2020 per ruta.

	FERRO I CARBÓ	CARRILET I	CARRILET II (SUD)	TREN PETIT	CARRILET II (NORD)	TERMAL	TOTAL
GENER	5.857	4.556	9.505	6.301	21.090	672	47.981
FEBRER	8.838	6.503	7.386	7.873	25.183	1.344	57.127
MARÇ	4.188	5.390	15.092	3.809	13.851	856	43.186
ABRIL	1.100	3.570	31.913	676	2.389	798	40.446
MAIG	11.300	8.292	11.729	9.649*	32.520	3.393	76.883
JUNY	14.712	3.107	5.767*	11.622*	32.264	2.442	69.914
JULIOL	22.189	7.593	21.719	20.697*	31.059	2.303	105.560
AGOST	31.584	9.189	35.347	35.537	29.650	2.048	143.355
SETEMBRE	14.967	5.667*	20.613	17.367	31.884	1.960	92.458
OCTUBRE	775*	3.953*	16.452	11.652	33.237	1.317*	67.386
NOVEMBRE	8.923	4.664	13.853*	10.681	36.027	1.350*	75.498
DESEMBRE	6.086	3.412	12.587*	10.260	30.076	1.082*	63.503
TOTAL	130.519	65.896	201.963	146.124	319.230	19.565	883.297

*Aquestes dades van presentar errors per la presència dins els comptadors de nius d'insectes, que hi poden generar un tap, fet que provoca que durant uns dies no es comptabilitzin dades o bé se'n comptabilitzin més del compte.

TAULA 2. Usos registrats pels comptadors segons mitjà i ruta, 2020.

	A PEU	EN BICICLETA	TOTAL
Ferro i Carbó	38.596	91.923	130.519
Carrilet I	35.497	30.399	65.896
Carrilet II (nord)	170.331	148.899	319.230
Carrilet II (sud)	148.653	53.310	201.963
Ruta Tren Petit	29.146	116.978	146.124
Ruta Termal	8.286	11.279	19.565
TOTAL	430.509	452.788	883.297

3.1 USOS DE LES VIES VERDES EN BICICLETA, 2020

A continuació, es mostren les dades dels usos registrats dels usuaris que anaven en bicicleta per les vies verdes.

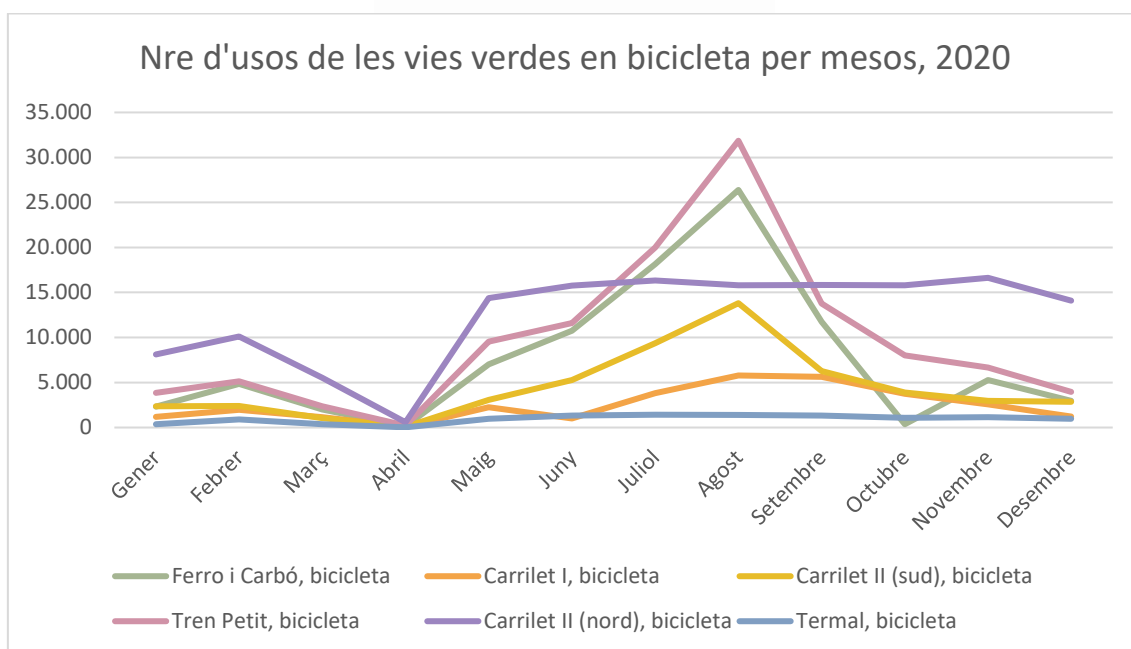
TAULA 3. Usos en bicicleta per ruta, 2020.

RUTA	NRE. D'USOS EN BICICLETA, 2020
CARRILET II (NORD)	148.899
TREN PETIT	116.978
FERRO I CARBÓ	91.923
CARRILET II (SUD)	53.310
CARRILET I	30.399
TERMAL	11.279
TOTAL	452.788

La ruta que ha registrat un major nombre d'usos en bicicleta és el Carrilet II (nord), el tram que surt de Girona en direcció a Cassà de la Selva. Aquest tram mostra un increment d'usos en bicicleta a partir del mes de maig i es manté força constant durant la resta de mesos de l'any. Així mateix, la ruta del Tren Petit mostra també un elevat nombre d'usos en bicicleta i una estacionalitat més pronunciada, coincidint amb els mesos de la temporada d'estiu, de juny a setembre. La ruta del Ferro i del Carbó mostra una evolució similar a la ruta del Tren Petit, ja que registra un increment d'usos durant la temporada d'estiu.

La resta de rutes tenen una evolució més constant al llarg de l'any; es pot observar que en les rutes del Carrilet I (Olot-Girona) i del Carrilet II la temporada és més llarga i no hi ha una estacionalitat tan pronunciada. La ruta Termal, tot i ser la que ha registrat menys usos, és la que és manté més estable al llarg de l'any.

En el gràfic es reflecteix clarament l'impacte de les restriccions de mobilitat degudes a la crisi sanitària de la COVID-19, especialment els mesos de març i abril, coincidint amb la declaració de l'estat d'alarma.



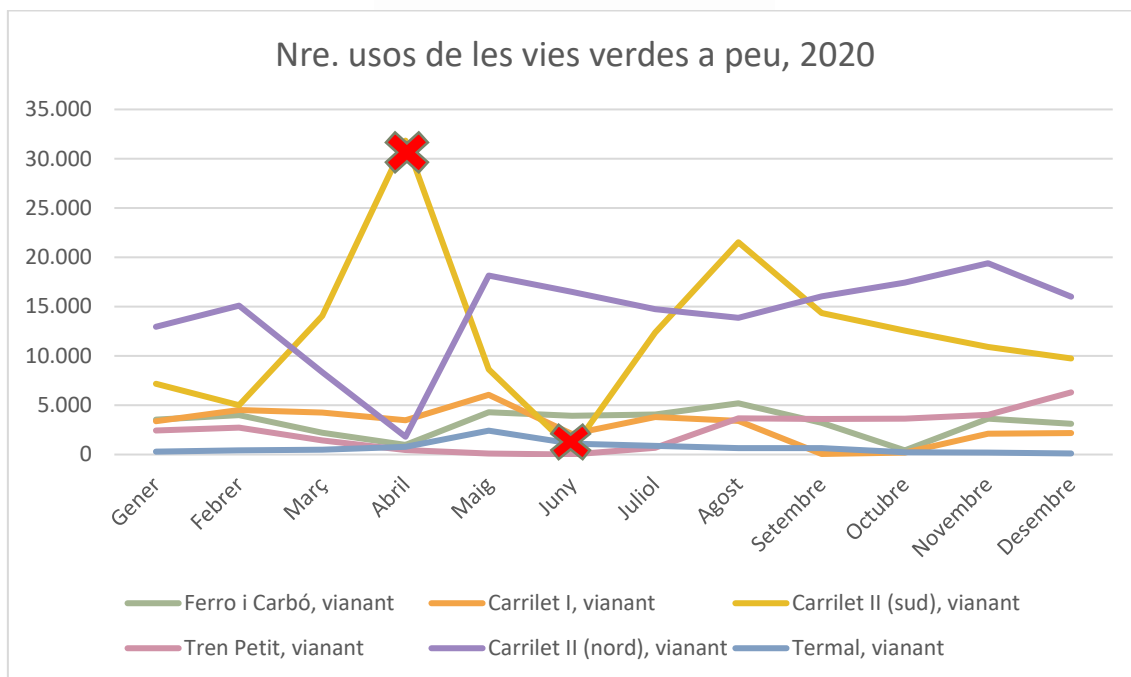
3.2 USOS DE LES VIES VERDES A PEU, 2020

En aquest apartat, es mostren les dades dels usos dels vianants el 2020. Les rutes que han registrat un major nombre d'usuaris a peu han estat les del Carrilet II, trams nord i sud, que despunten entre la resta de rutes. Cal destacar que aquestes dades s'han vist fortament influenciades per la situació de confinament i les restriccions de mobilitat durant diferents mesos de l'any 2020.

No obstant això, en el cas dels vianants no es mostra una estacionalitat tan marcada com amb els ciclistes.

TAULA 4. Usos a peu per ruta, 2020.

RUTA	NRE. D'USOS A PEU
CARRILET II (NORD)	170.331
CARRILET II (SUD)	118.653*
FERRO I CARBÓ	38.596
CARRILET I	35.497
TREN PETIT	29.146
TERMAL	8.286
TOTAL	430.509



✘ Error en les dades per niu d'insectes -> Ruta del Carrilet II (sud), mesos d'abril i juny.

3.3 ANÀLISI COMPARATIVA D'USOS DE LES VIES VERDES ENTRE ELS ANYS 2019 I 2020

De l'any 2019 no es disposa de dades de tots els comptadors per a cada mes, ja que va ser a mitjans del 2019 que es van actualitzar tots els comptadors i, per tant, es van començar a obtenir dades de manera constant i actualitzada. No obstant això, es disposa de dades suficients per poder fer una comparativa entre el segon semestre del 2019 i el del 2020.

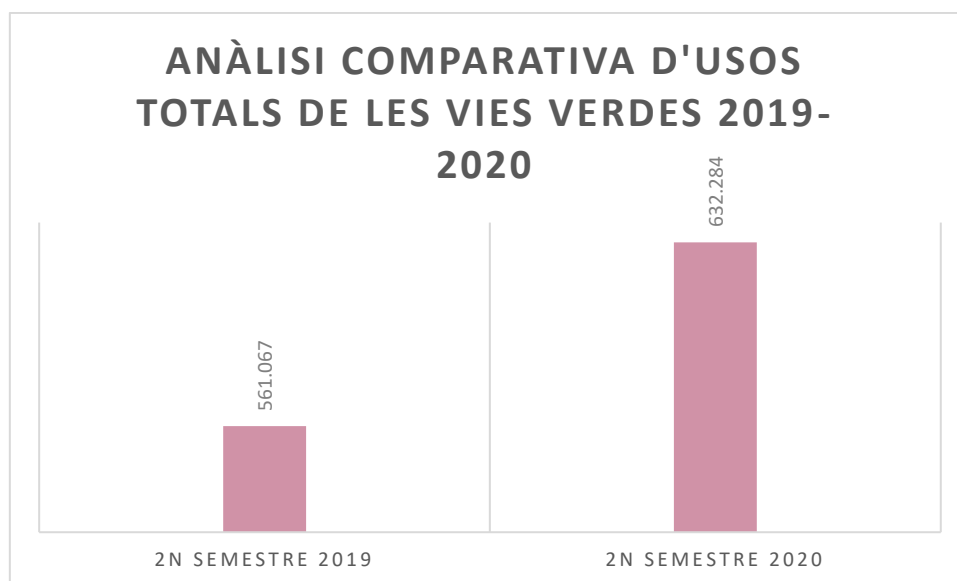
En la taula següent es mostren les dades recollides pels sis comptadors de les vies verdes durant el segon semestre dels anys 2019 i 2020. Els usos corresponen a les dades recollides pels comptadors, és a dir, el nombre de vegades que els usuaris, sigui a peu o en bicicleta, han passat per les vies verdes.

Per tal de calcular el nombre d'usuaris, es resten els usuaris que realitzen la ruta d'anada i tornada per la mateixa via que, segons l'estudi de demanda realitzat l'any 2018, són el 80 % dels usuaris.

Tal com es pot observar, d'un any a l'altre les dades mostren un increment, concretament d'un **+12,7 %**.

TAULA 5. Anàlisi comparativa d'usos i usuaris, segon semestre 2019 i 2020.

	<i>Usos</i>	<i>Usuaris</i>
<i>2n semestre 2019</i>	561.067	295.290
<i>2n semestre 2020</i>	632.284	332.771



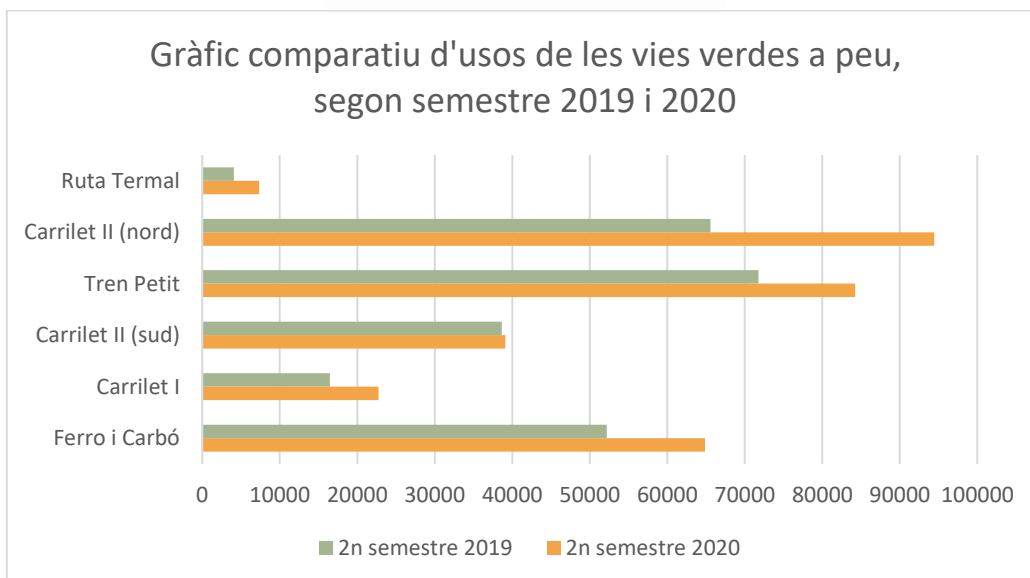
3.3.1 Anàlisi comparativa d'usos de les vies verdes segons ruta i mitjà, 2019-2020

En bicicleta

A continuació, es mostra el gràfic comparatiu d'usos de les vies verdes per rutes entre el segon semestre de l'any 2019 i el de l'any 2020. Pel que fa a l'ús de la bicicleta, es pot observar com s'ha incrementat en totes les rutes de vies verdes. **L'increment total de l'ús de la bicicleta entre l'any 2019 i el 2020 ha estat d'un 25,72 %.**

Pel que fa a les dades en cada ruta, les rutes que han registrat un major increment són: Termal (+80,15 %), Carrilet II (nord) (+44,02 %), Carrilet I (+38,12 %) i del Ferro i del Carbó (+24,27 %).

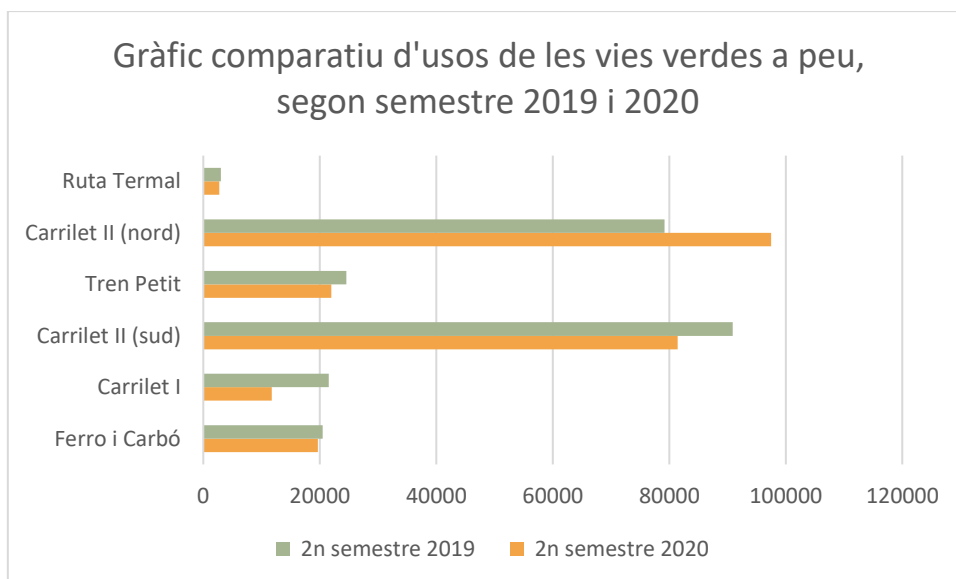
En general, l'ús de la bicicleta ha presentat un increment respecte a l'any anterior malgrat la situació de crisi per la COVID-19. Durant els mesos de març, abril i maig, hi ha una gran davallada a causa de les restriccions de mobilitat, però l'elevat ús registrat en els mesos posteriors dona lloc a un increment positiu d'usos en bicicleta per les vies verdes en comparació amb el mateix període de l'any anterior.



A peu

Pel que fa a les dades sobre usos de les vies verdes a peu durant el segon semestre del 2019 i del 2020, s'observa que entre un any i l'altre el nombre ha disminuït un -1,93 %. En les dades dels usuaris a peu s'ha registrat una lleugera davallada, en gran part deguda als mesos de confinament per la crisi sanitària de la COVID-19.

Totes les rutes, excepte la del Carrilet II (nord), presenten un nombre d'usos a peu més baix si es comparen les dades del segon semestre del 2020 amb les del mateix període de l'any 2019. El tram del Carrilet II (nord) (Girona-Quart) és el que ha tingut un major nombre d'usos a peu durant el darrer semestre del 2020.



4 ANNEX. DADES ANY 2020

Mesos	Ferro i Carbó, vianant	Ferro i Carbó, bicicleta	Carrilet I, vianant	Carrilet I, bicicleta	Carrilet II (sud), vianant	Carrilet II (sud), bicicleta	Tren Petit, vianant	Tren Petit, bicicleta	Carrilet II (nord), vianant	Carrilet II (nord), bicicleta	Termal, vianant	Termal, bicicleta
Gener	3.550	2.307	3.364	1.192	7.164	2.341	2.451	3.850	12.964	8.126	300	372
Febrer	3.990	4.848	4.520	1.983	4.994	2.392	2.724	5.149	15.089	10.094	439	905
Març	2.196	1.992	4.257	1.133	14.056	1.036	1.435	2.374	8.345	5.506	502	354
Abril	966	134	3.485	85	31840*	73	457	219	1.804	585	778	20
Maig	4.299	7.001	6.056	2.236	8.645	3.084	115*	9.534	18.149	14.371	2.420*	973
Juny	3.944	10.768	2.084	1.023	494*	5.273	1*	11.621	16.492	15.772	1.119*	1.323
Juliol	4.046	18.143	3.788	3.805	12.358	9.361	695*	20.002	14.734	16.325	882	1.421
Agost	5.197	26.387	3.408	5.781	21.537	13.810	3.680	31.857	13.856	15.794	655	1.393
Setembre	3.213	11.754	55*	5.612	14.357	6.256	3.600	13.767	16.050	15.834	640	1.320
Octubre	422*	353*	202*	3.751	12.571	3.881	3.648	8.004	17.447	15.790	236*	1.081
Novembre	3.647	5.276	2.103	2.561	10.901	2.952	4.037	6.644	19.401	16.626	207*	1.143
Desembre	3.126	2.960	2.175	1.237	9.736	2.851	6.303	3.957	16.000	14.076	108*	974
TOTAL 2020	38.596	91.923	35.497	30.399	148.653	53.310	29.146	116.978	170.331	148.899	8.286	11.279

* Dades que han presentat errors.

Habitualment aquests errors es deuen a l'existència dins els comptadors de nius d'insectes, que provoquen variacions en les dades. En alguns casos, aquestes variacions impedeixen el registre de dades i en altres casos fan que els comptadors registrin més dades del compte.