



# INFORME SOBRE ELS USOS DE LES VIES VERDES DE GIRONA

Primer semestre del 2022



## ÍNDEX

1	Introducció .....	3
2	Mètode de recollida de dades.....	3
3	Usos i usuaris de les vies verdes durant el primer semestre de 2022 .....	5
3.1	Usos de les vies verdes en bicicleta, de gener a juny del 2022.....	6
3.2	Usos de les vies verdes a peu, de gener a juny del 2022 .....	7
3.3	Comportament dels usuaris .....	8
4	Comparativa d'usos de les vies verdes entre els anys 2021 i 2022.....	11
4.1	Anàlisi comparativa d'usos de les vies verdes segons ruta i mitjà, 2020-2021.....	12
5	Conclusions .....	14

## 1 INTRODUCCIÓ

---

El Consorci de les Vies Verdes de Girona és l'organisme encarregat de la gestió, el manteniment i la promoció de les vies verdes de Girona i la ruta Pirinexus.

En aquest document es recullen les dades que s'obtenen dels diferents comptadors que hi ha instal·lats en diversos punts de les vies verdes. Aquestes dades proporcionen informació sobre l'ús de les vies verdes, és a dir, el nombre d'usuaris que hi passen i els mitjans utilitzats, diferenciant les dades segons si l'usuari va a peu o en bicicleta.

L'any 2018 es va realitzar un estudi sobre el perfil dels usuaris i l'impacte econòmic de les vies verdes, publicat al web del Consorci de les Vies Verdes. En el marc d'aquest estudi es van realitzar enquestes a peu de carrer per tal d'obtenir dades sobre els perfils d'usuaris de les vies verdes. Aquest estudi aporta informació que permet fer algunes estimacions a partir de les dades que s'obtenen dels comptadors, amb el benentès que es tracta de dades aproximades, ja que s'aplica un indicador de l'any 2018 a les dades dels anys posteriors.

Aquestes dades han de permetre millorar la planificació del territori a partir del coneixement, prendre decisions d'acord amb els usos de les diferents rutes de vies verdes i promoure un creixement sostenible de la destinació.

## 2 MÈTODE DE RECOLLIDA DE DADES

---

El sistema del qual disposa el Consorci de les Vies Verdes per quantificar el nombre d'usuaris és el dels comptadors. Actualment n'hi ha **sis de fixos, instal·lats en les diferents rutes de vies verdes, i un de mòbil, per a la ruta de l'Eurovelo 8.**

En els darrers mesos s'ha realitzat una actualització del sistema de comptadors del Consorci de les Vies Verdes. Anteriorment, aquests comptadors requerien constants revisions de l'estat de la bateria i de possibles incidències, ja que no se sincronitzaven les dades automàticament.

Actualment existeixen sistemes de recollida de dades per comptadors més avançats, pel que fa a la tecnologia, que permeten la càrrega automàtica de les bateries i la sincronització constant de les dades.

Gràcies a aquest procés de canvi i renovació del sistema de comptadors, es disposa de dades actualitzades de tots els comptadors des del mes de juny del 2019 fins a l'actualitat.

Els comptadors actuals estan instal·lats a les rutes següents:

- Ruta del Ferro i del Carbó
- Ruta del Carrilet I
- Ruta del Carrilet II (nord)
- Ruta del Carrilet II (sud)
- Ruta del Tren Petit
- Ruta Termal

Tots aquests comptadors diferencien dades segons si els usuaris van a peu o en bicicleta per la via verda. Les dades que proporcionen els comptadors són els usos de les vies verdes, és a dir, registren cada vegada que un usuari passa per la ruta, diferenciant si va a peu o en bicicleta. Per tant, si un usuari realitza el trajecte d'anada i tornada per la mateixa via, es comptabilitzarà dues vegades.

Per tal de saber quants usuaris han passat per cada via verda, cal corregir la dada dels usos i fer-ne estimacions a partir d'indicadors. Segons l'estudi de perfil d'usuaris i impacte econòmic de les vies verdes (2018), un 80 % dels usuaris realitzen el trajecte d'anada i tornada pel mateix camí. Si s'aplica aquesta dada als usos que registren els comptadors, es pot obtenir una aproximació del nombre d'usuaris de cada ruta.

Per a la interpretació de les dades cal tenir en compte que algunes d'aquestes presenten errors (veure taula 1). Habitualment aquests errors es deuen a l'existència dins els comptadors de nius d'insectes, que provoquen variacions en les dades. En alguns casos, aquestes variacions impedeixen el registre de dades i en altres casos fan que els comptadors registrin més dades del compte.

### 3 USOS DE LES VIES VERDES DURANT EL PRIMER SEMESTRE DE 2022







En la taula següent es mostren les dades recollides pels comptadors per rutes i mesos durant el primer semestre del 2022 (de gener a juny). Les dades mostren els usos registrats, tant a peu com en bicicleta.







Durant el primer semestre del 2022 s'han comptabilitzat un total de **474.149 usos**. Aquesta dada, rectificada segons l'estudi de demanda de l'any 2018, on s'especifica que un 80% dels usuaris fan el trajecte d'anada i tornada, dona un resultat de **249.545 usuaris**.

En general, es mostra un increment dels usos a mesura que avancen els mesos de l'any, especialment a partir del mes d'abril on l'increment és considerable, sent el mes de juny el que registre un major nombre d'usos.

En aquests primes sis mesos de l'any hi hagut més usos a peu que en bicicleta, concretament un 61% dels usos han sigut a peu, i un 39% en bicicleta, igual que l'any anterior en el mateix període.

TAULA 1. Usos registrats pels comptadors per ruta durant el primer semestre del 2022

RUTA / TIPUS D'ÚS	GENER '22		FEBRER '22		MARÇ '22	
						
Ruta del Ferro i del Carbó	3.848	3.506	3.108	4.193	2.406	2.691
Ruta del Carrilet I	2.371	1.742	1.916	1.856	1.550	1.222
Ruta del Carrilet II Nord	14.653	10.446	14.144	9.709	1.396	7.578
Ruta del Carrilet II Sud	8.052	2.400	8.019	2.429	8.211	1.469
Ruta Termal	993	862	1.563 <sup>(1)</sup>	903	1.176	559
Ruta del Tren Petit	5.254	2.716	4.622	2.632	3.406	1.985

RUTA / TIPUS D'ÚS	ABRIL '22		MAIG '22		JUNY '22	
						
Ruta del Ferro i del Carbó	3.203	8.623	2.155 <sup>(2)</sup>	6.810 <sup>(2)</sup>	2.972	12.184
Ruta del Carrilet I	2.779	3.961	3.008	4.261	2.356	4.666
Ruta del Carrilet II Nord	15.989	12.923	20.178	14.800	32.987	12.174
Ruta del Carrilet II Sud	24.877	5.251	49534 <sup>(1)</sup>	5.209	1 <sup>(1)</sup>	5.872
Ruta Termal	987	1.314	741	1.366	569	1.307
Ruta del Tren Petit	8.127	6.021	7.265	6.926	7.138	10.755

<sup>(1)</sup> Dades errònies per niu d'insectes o error de lectura

<sup>(2)</sup> Error de funcionament a partir del 23/05

TAULA 2. Usos registrats pels comptadors segons mitjà i ruta, primer semestre 2022

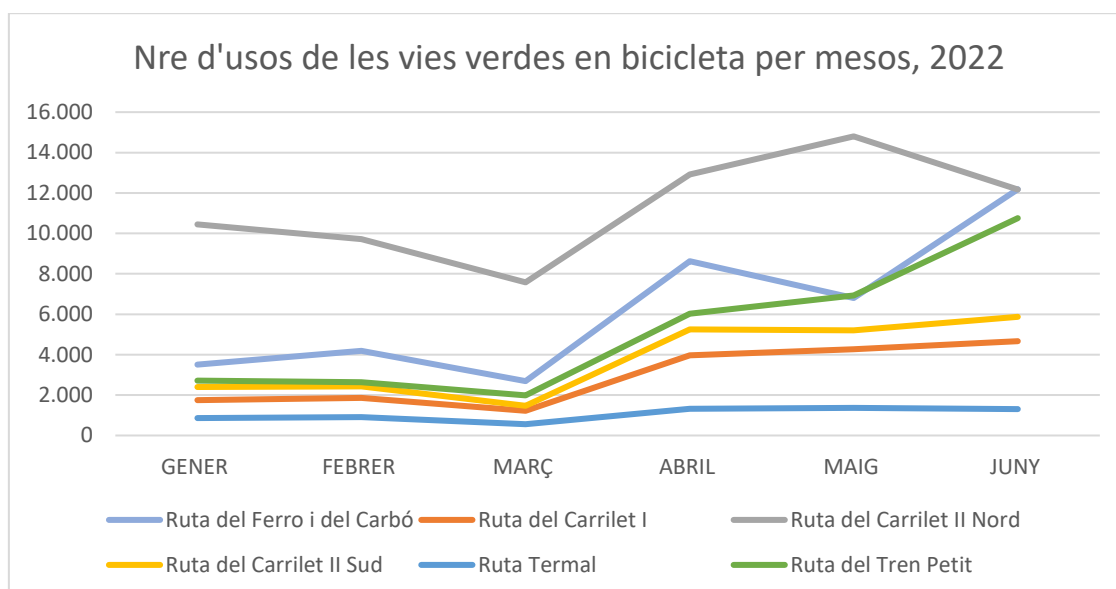
RUTA	A PEU	BICICLETA	TOTAL
Ruta del Ferro i del Carbó	17.692	38.007	55.699
Ruta del Carrilet I	13.980	17.708	31.688
Ruta del Carrilet II nord	111.047	67.630	178.677
Ruta del Carrilet II sud	106.268	22.630	128.898
Ruta Termal	6.029	6.311	12.340
Ruta del Tren Petit	35.812	31.035	66.847
<b>TOTAL</b>	<b>290.828</b>	<b>183.321</b>	<b>474.149</b>

### 3.1 USOS DE LES VIES VERDES EN BICICLETA, DE GENER A JUNY DEL 2022

A continuació, es mostren les dades dels usos registrats dels usuaris que anaven en bicicleta per les vies verdes segons els per mesos de l'any.

En total s'han registrat 183.321 usos en bicicleta per les vies verdes de Girona, la ruta que presenta un major ús és el tram nord del Carrilet II, coincidint amb la part de la sortida de Girona direcció a Cassà de la Selva, un dels trams més utilitzats amb un nucli de població més elevat. Seguit per la ruta del Ferro i del Carbó (Ripoll – Sant Joan de les Abadesses) i la ruta del Tren Petit (Palamós – Palafrugell).

Si observem el gràfic, els primers tres mesos de l'any son força estables, i a partir del mes d'abril incrementa l'ús de les vies verdes en bicicleta fins al mes de juny que es el que registra un major nombre d'usos, coincidint amb l'inici de la temporada d'estiu.



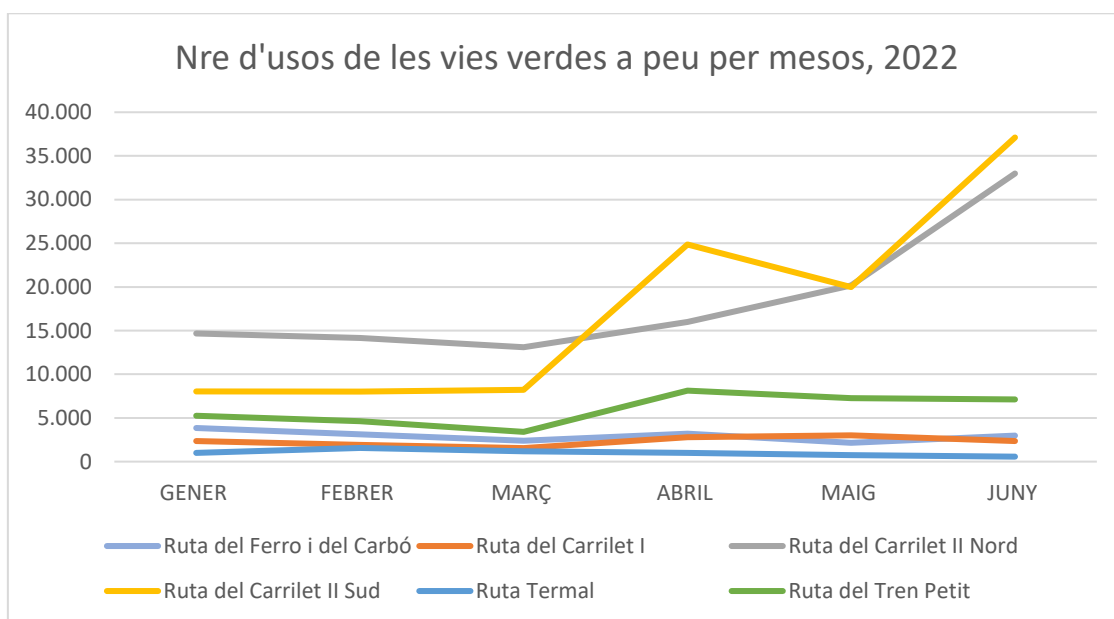
TAULA 3. Usos en bicicleta per ruta, 2022

RUTA	NRE. D'USOS EN BICICLETA, 1R SEMESTRE 2022
Ruta Del Ferro I Del Carbó	38.007
Ruta Del Carrilet I	17.708
Ruta Del Carrilet II Nord	67.630
Ruta Del Carrilet II Sud	22.630
Ruta Termal	6.311
Ruta Del Tren Petit	31.035
<b>TOTAL</b>	<b>183.321</b>

### 3.2 USOS DE LES VIES VERDES A PEU, DE GENER A JUNY DEL 2022

En aquest apartat, es mostren les dades dels usos dels vianants durant el primer semestre del 2022. Tal com es pot observar en el gràfic, l'evolució del nombre d'usuaris a peu és més estable al llarg dels mesos que respecte a la d'usuaris en bicicleta, excepte a la ruta del Carrilet, en la qual a partir del mes d'abril hi ha una augment d'usos a peu. Sent aquesta mateixa la ruta que registra un nombre més elevat de vianants.

La resta de rutes es mostren més estables en quant a nombre d'usuaris a peu, el que demostra que aquest ús de la via verda està més directament relacionat amb la població local i amb un ús amb finalitats relacionades amb la salut i la mobilitat entre poblacions, per això no es percep una estacionalitat tant marcada com en el cas dels ciclistes.



TAULA 4. Usos a peu per ruta, de gener a juny del 2022

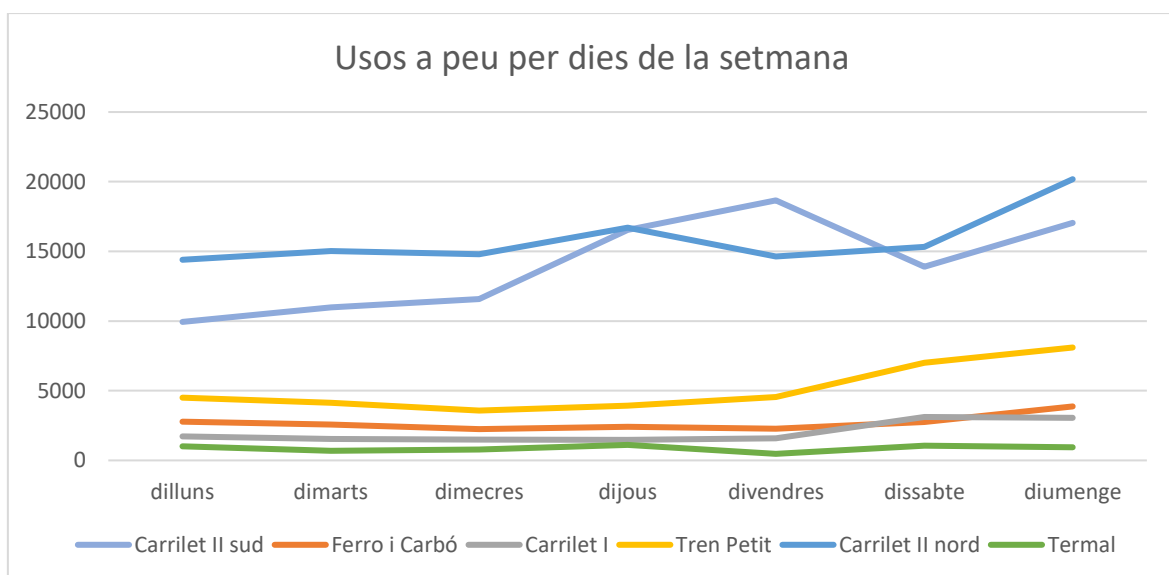
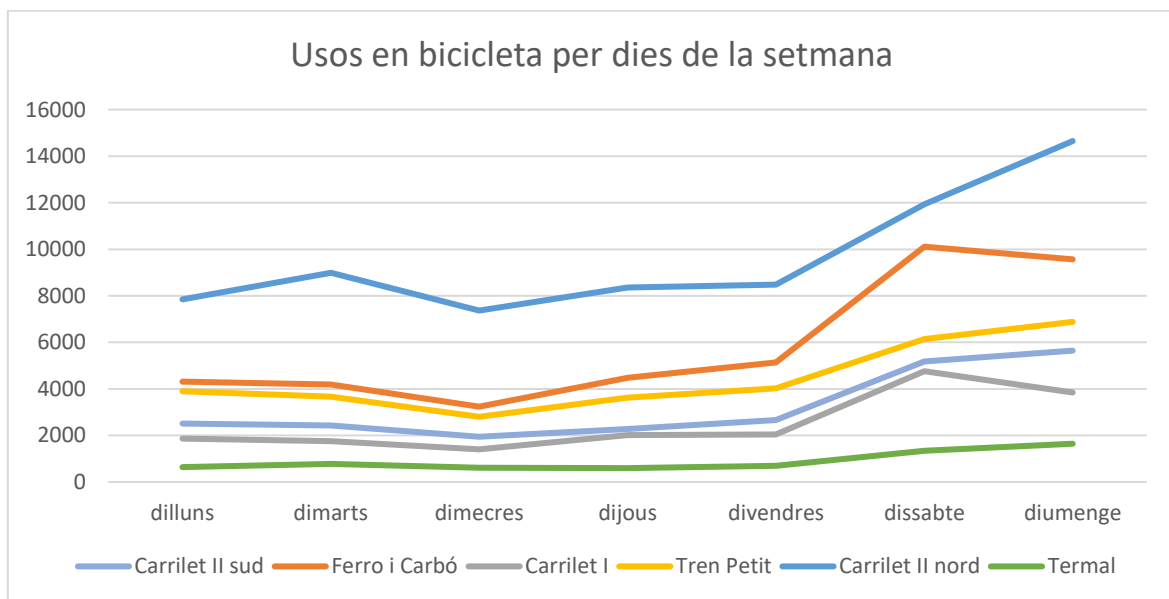
RUTA	NRE. D'USOS A PEU 1R SEMESTRE 2022
Ruta Del Ferro I Del Carbó	17.692
Ruta Del Carrilet I	13.980
Ruta Del Carrilet II Nord	111.047
Ruta Del Carrilet II Sud	106.268
Ruta Termal	6.029
Ruta Del Tren Petit	35.812
<b>TOTAL</b>	<b>290.828</b>

### 3.3 COMPORTAMENT DELS USUARIS

#### Usuaris segons dia de la setmana

Les dades dels usuaris segons el dia de la setmana mostren tendències diferents entre els ciclistes i els vianants. Pel que fa als ciclistes, aquests augmenten durant el cap de setmana, especialment el dissabte. Els dies entre setmana les dades són més estables.

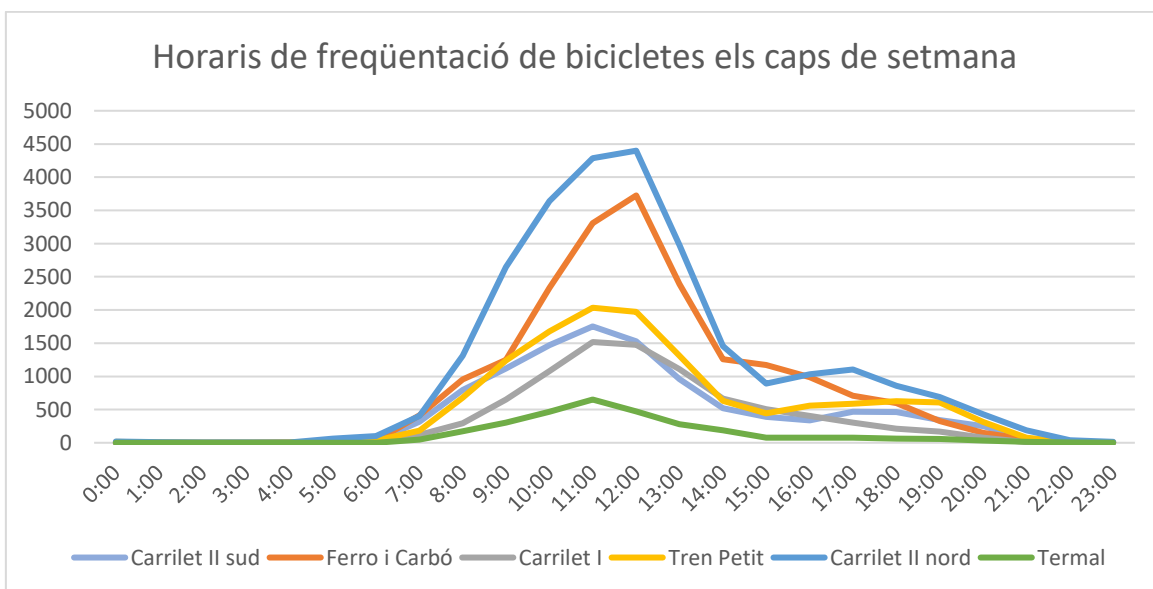
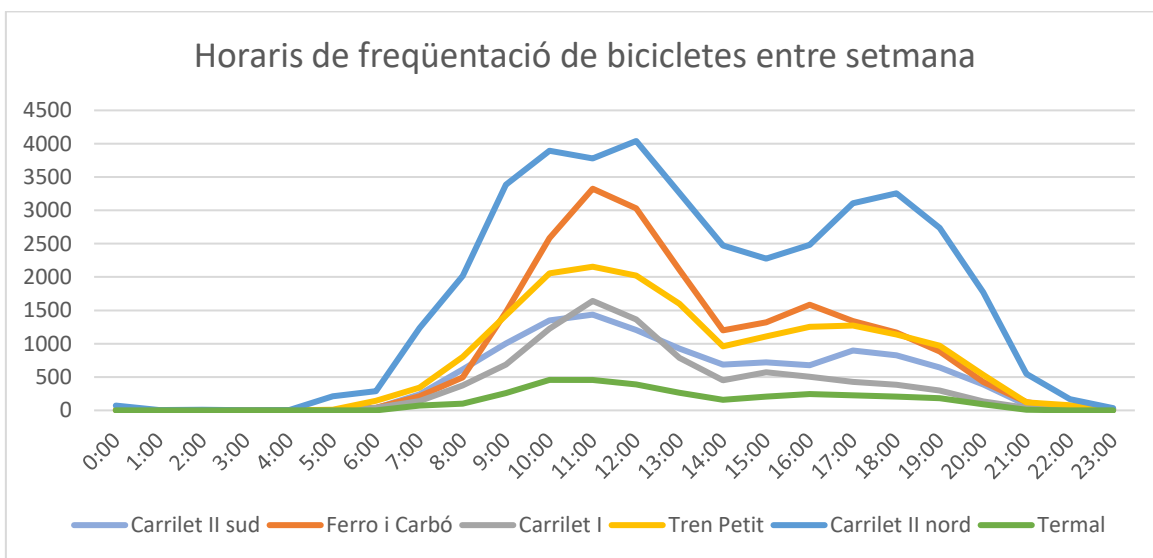
En canvi, pel que fa als vianants aquests són més constants al llarg de la setmana, sense mostrar diferències significatives entre dies laborables i caps de setmana.





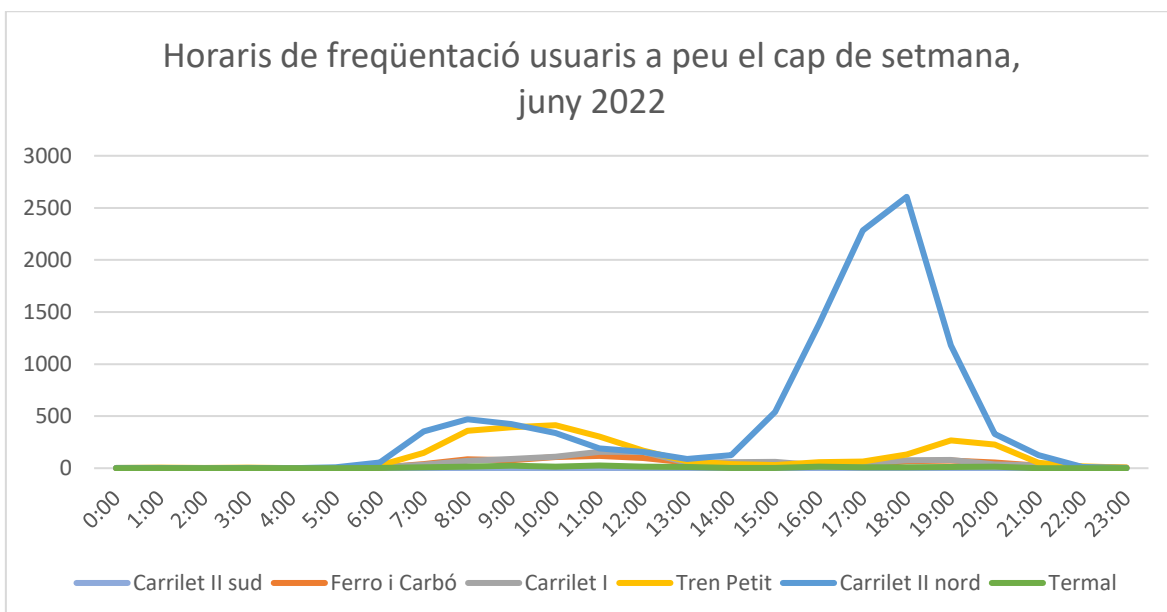
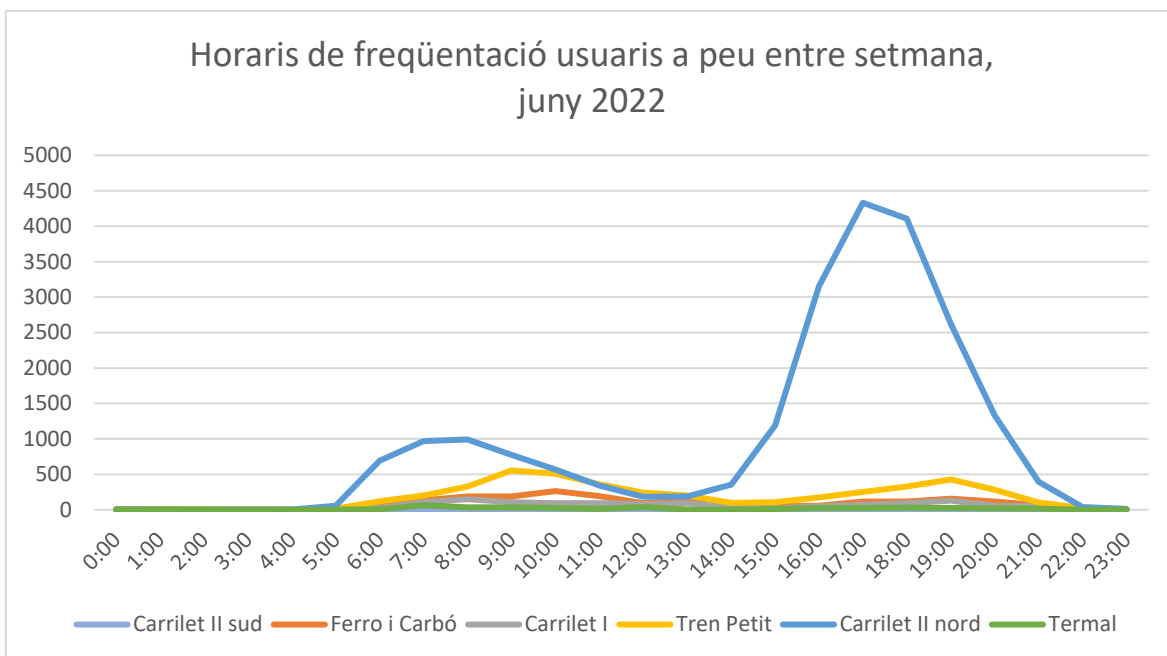
### Hores de major freqüentació

Si s'analitza la freqüentació d'usuaris segons l'hora del dia, es pot observar que en el cas dels ciclistes els horaris varien en funció de si son dies laborables o caps de setmana i festius. Durant els dies laborables destaquen dues franges horàries amb més freqüentació de ciclistes, de 8h a 12h i de 17h a 19h, mentre que el cap de setmana la majoria dels ciclistes es concentren entre les 8h i les 13h. Aquesta diferenciació podria donar-se pel fet que entre setmana hi predomina un ús relacionat amb la mobilitat quotidiana, mentre que el cap de setmana els usuaris tenen motivacions relacionades amb l'oci, l'esport i el turisme.



En el cas dels vianants, la majoria es concentren a la tarda entre les 17h i les 19h, o a primera hora del matí de 7h a 9h, i no hi ha diferències significatives entre dies laborables i caps de setmana. En aquest cas, el tram nord de la ruta del Carrilet destaca respecte a la resta de rutes, amb uns pics de

freqüentació força elevats al voltant de les 18h. Les tendències que segueixen les dades dels usuaris a peu demostren que l'ús de les vies verdes està relacionat amb la salut i el benestar, i que hi ha una concentració de vianants als trams més propers a la ciutat de Girona.

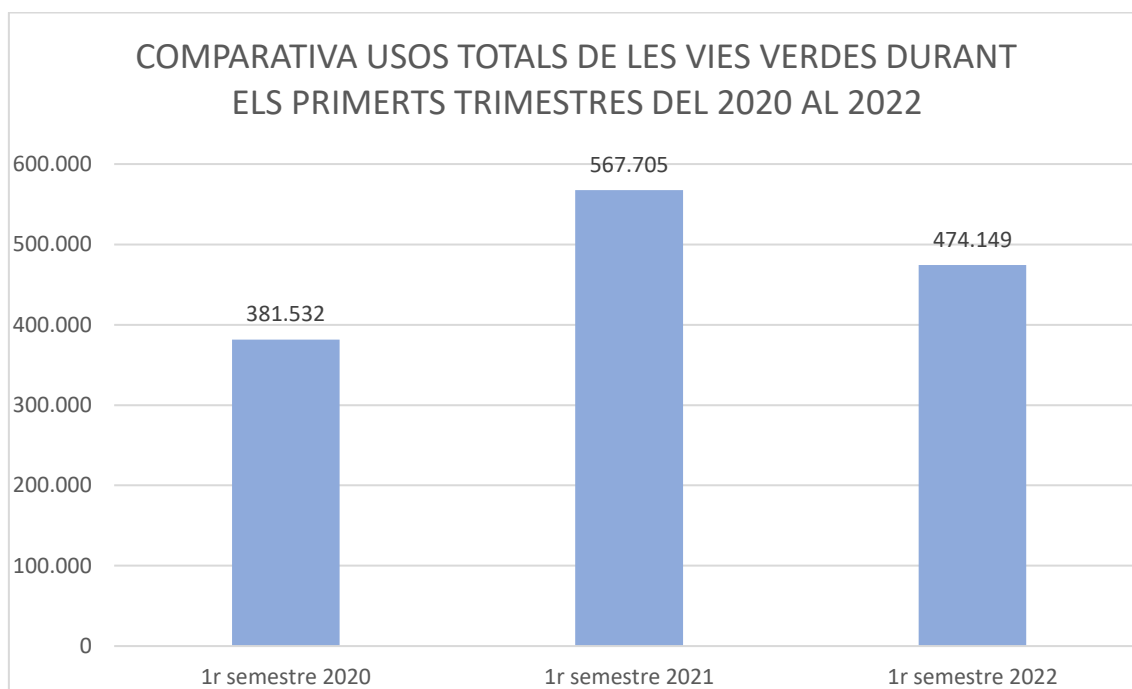


## 4 COMPARATIVA D'USOS DE LES VIES VERDES ENTRE ELS ANYS 2021 I 2022

En la taula següent es mostren les dades recollides pels sis comptadors de les vies verdes durant el primer semestre dels anys 2020, 2021 i 2022. Els usos corresponen a les dades recollides pels comptadors, és a dir, el nombre de vegades que els usuaris, sigui a peu o en bicicleta, han passat per les vies verdes.

Per tal de calcular el nombre d'usuaris, es resten els usuaris que realitzen la ruta d'anada i tornada per la mateixa via que, segons l'estudi de demanda realitzat l'any 2018, són el 80 % dels usuaris.

Tal com es pot observar, l'any 2021 es va registrar un gran augment dels usos de les vies verdes, en canvi durant el primer trimestre d'aquest any els usos han estat menors. Concretament de l'any 2021 al 2022 hi ha hagut un 16 % menys d'usos. Tot i així, el 2022 ha registrat més usuaris que l'any 2020. Cal tenir en compte que els anys 2020 i 2021 han sigut excepcionals degut a la crisi sanitària de la Covid-19 i les diverses restriccions de mobilitat que s'han anat aplicant durant diferents períodes d'aquests anys. També, aquestes mateixes restriccions i la situació viscuda van causar un increments d'usos dels espais naturals, com és el cas de les vies verdes.



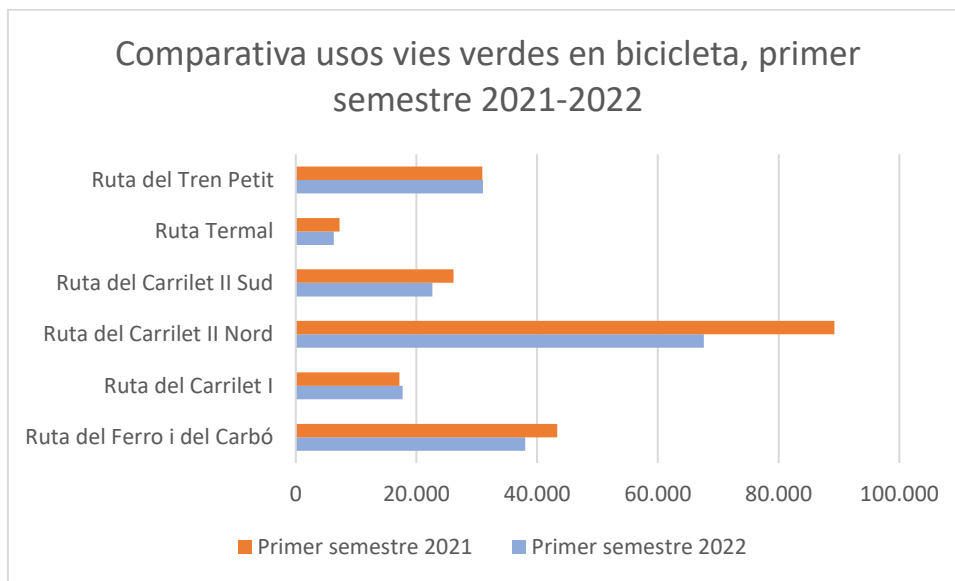
TAULA 5. Anàlisi comparativa d'usos i usuaris, segon semestre 2019 i 2020.

	USOS	USUARIS
<b>1R SEMESTRE 2020</b>	381.532	200.800
<b>1R SEMESTRE 2021</b>	567.705	298.783
<b>1R SEMESTRE 2022</b>	474.149	249.545

#### 4.1 ANÀLISI COMPARATIVA D'USOS DE LES VIES VERDES SEGONS RUTA I MITJÀ, 2020-2021

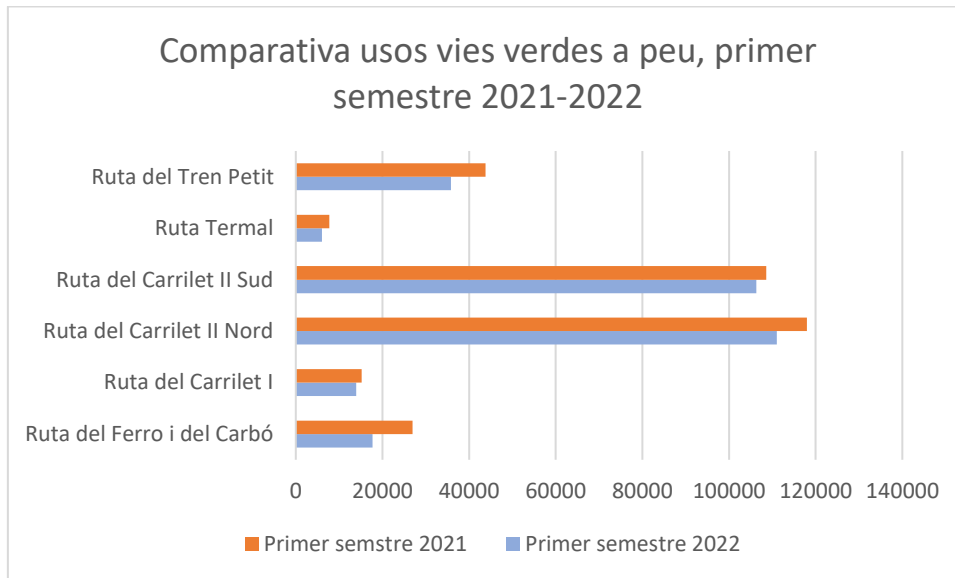
En bicicleta

Tal com es pot observar en el gràfic, entre els primers semestres dels anys 2021 i el 2022 hi ha hagut una baixada del nombre d'usos en la majoria de rutes, a excepció del Tren Petit i el Carrilet I que han augmentat un 0,5% i un 3,15%, respectivament.



## A peu

Pel que fa als usos a peu de les diferents vies verdes, també mostren una tendència a la baixa respecte a les dades del mateix període de l'any anterior, tot i que les diferències no son molt elevades. Sembla que durant els primers mesos de l'any 2022 les dades s'han estabilitzat, tenint en compte que els anys anteriors la situació va ser excepcional.



## 5 CONCLUSIONS

---

- Durant el primer semestre del 2022 s'han registrat un total de 474.149 usos, si tenim en compte que la majoria d'aquests realitzen trajecte d'anada i tornada pel mateix camí, segons l'estudi de demanda realitzat l'any 2018 aquesta dada equival aproximadament a uns 249.545 usuaris.
- Del total d'usuaris registrats, un 61% son vianants i un 39% ciclistes.
- Durant el primer semestre del 2022 hi hagut un 16% menys d'usos respecte al mateix període de l'any anterior.
- Les rutes amb major freqüentació d'usuaris son el Carrilet II nord, Carrilet II sud i Tren Petit.
- El nombre de ciclistes augmenta a partir del mes d'abril mentre que els vianants no mostren grans variacions entre els diferents mesos, excepte la ruta del Carrilet II que augmenta els usos el mes de juny.
- Durant el cap de setmana hi ha més ciclistes que entre setmana, i aquests es concentren principalment a les hores del matí entre les 9h i les 13h.
- El comportament dels ciclistes entre setmana respecte al cap de setmana és diferent, entre setmana hi ha pics de freqüentació a primera hora del matí i a última de la tarda, mentre que el cap de setmana es concentren durant el matí.
- Els vianants no presenten diferències significatives respecte als dies de la setmana, i es concentren majoritàriament a les hores de la tarda entre les 17h i les 19h.
- Els usuaris a peu son principalment població local que utilitza les vies verdes per motius de salut i benestar mentre que els ciclistes entre setmana utilitzen les vies verdes per la mobilitat quotidiana o pràctica d'esport, i els caps de setmana i festius tenen també un ús relacionat amb l'oci i el turisme.