



# DADES SOBRE ELS USOS DE LES VIES VERDES DE GIRONA

RESUM PRIMER SEMESTRE DEL 2024



CONSORCI  
**viesverdes**  
DE GIRONA



Diputació de Girona

## **EL CONSORCI DE LES VIES VERDES DE GIRONA**

El Consorci de les Vies Verdes de Girona és l'ens local que gestiona totes les rutes de les vies verdes de Girona. Va néixer l'abril del 2003, data en què el va aprovar el Ple de la Diputació de Girona i es va publicar al BOP l'exposició pública dels Estatuts. Està integrat per la Diputació de Girona i els municipis i consells comarcals assenyalats en els Estatuts vigents.

La tasca principal del Consorci és realitzar el manteniment de la infraestructura i millorar-la, promoure'n l'ús i ampliar la xarxa. Des de 2013 gestiona també la Xarxa Pirinexus, 353 quilòmetres de ruta pedalable que uneixen les comarques gironines amb la Catalunya francesa. A més de les tasques de gestió i promoció de les rutes, que s'enfoquen especialment en la promoció de l'ús turístic amb l'objectiu de contribuir al desenvolupament econòmic dels municipis inclosos en els traçats —així com ho feien també els carrilets—, entre els seus objectius destaca també el de promoure l'ús de la bicicleta en general i la mobilitat sostenible, i facilitar la salut pública i el respecte pel medi ambient.

# Introducció

El Consorci de les Vies Verdes de Girona disposa de comptadors al llarg de les rutes que gestiona. A partir d'aquests comptadors es pot quantificar el nombre de ciclistes i vianants que fan ús de les vies verdes i altres rutes gestionades pel Consorci.

En aquest informe es presenten les dades principals recollides pels comptadors durant el primer semestre de l'any 2024. L'objectiu d'aquest informe es compartir les dades dels comptadors del primer semestre de l'any, i anualment es realitzarà la valoració, anàlisi i interpretació de les dades de tot l'any.

Aquest primer semestre les vies verdes de Girona han registrat un total de 518.258 usos, d'aquests un 59% han estat a peu i un 41% en bicicleta. La ruta més freqüentada tant a peu com en bicicleta ha estat el Carrilet II (nord), tram que coincideix amb la sortida de la ciutat de Girona amb una major concentració de població. La ruta més utilitzada pels vianants és el Carrilet, especialment els trams de les zones de Girona, Olot i Santa Cristina d'Aro. En canvi, en bicicleta les rutes més utilitzades són el tram nord del Carrilet II, la Ruta del Ferro i del Carbó i la Ruta del Tren Petit.

Un any més les dades mostren que les vies verdes de Girona són una infraestructura molt demandada pels usuaris, tan per la població local com per visitants.

# Metodologia

El sistema del qual disposa el Consorci de les Vies Verdes per quantificar el nombre d'usuaris és el dels comptadors. Actualment, hi ha un total de **8 comptadors**: sis de fixos, instal·lats en les diferents rutes de vies verdes, un a la ruta Pirinexus Litoral i el Camí Natural de la Muga, i un de mòbil per a la ruta de l'Eurovelo 8.

Tots aquests comptadors diferencien les dades segons si els usuaris van per la via verda a peu o en bicicleta. Les dades que proporcionen els comptadors són els usos de les vies verdes, és a dir, registren cada vegada que un usuari passa per la ruta, diferenciant si va a peu o en bicicleta. Per tant, si un usuari fa el trajecte d'anada i de tornada per la mateixa via, es comptabilitza dues vegades.

L'any 2019 es van renovar els comptadors més antics, de manera que els actuals comptadors presenten menys errors i una tecnologia més avançada que permet l'actualització automàtica de les dades.

Per tal de saber quants usuaris han passat per cada via verda, cal corregir la dada dels usos i fer-ne estimacions a partir d'indicadors. Segons l'estudi de perfil d'usuaris i impacte econòmic de les vies verdes (2018), un 80 % dels usuaris fan el trajecte d'anada i de tornada pel mateix camí. Si s'aplica aquesta dada als usos que registren els comptadors, es pot obtenir una aproximació del nombre d'usuaris de cada ruta.



Cal tenir en compte que en algunes ocasions les dades presenten errors, habitualment, aquests errors es deuen a l'existència dins dels comptadors de nius d'insectes, que provoquen variacions en les dades. En els casos on es detecta un error d'aquest tipus es corregeix la dada considerant el nombre d'usos registrats en el mateix període l'any anterior.



Les xifres que es presenten en aquests informe permeten mostrar tendències en quant a la freqüentació de les rutes. En cap cas, son les freqüentacions efectives i exactes, ni poden aportar dades qualitatives com el perfil dels usuaris de les rutes. Per dades qualitatives sobre el perfil dels usuaris i el seu comportament cal realitzar estudis concrets mitjançant enquestes.

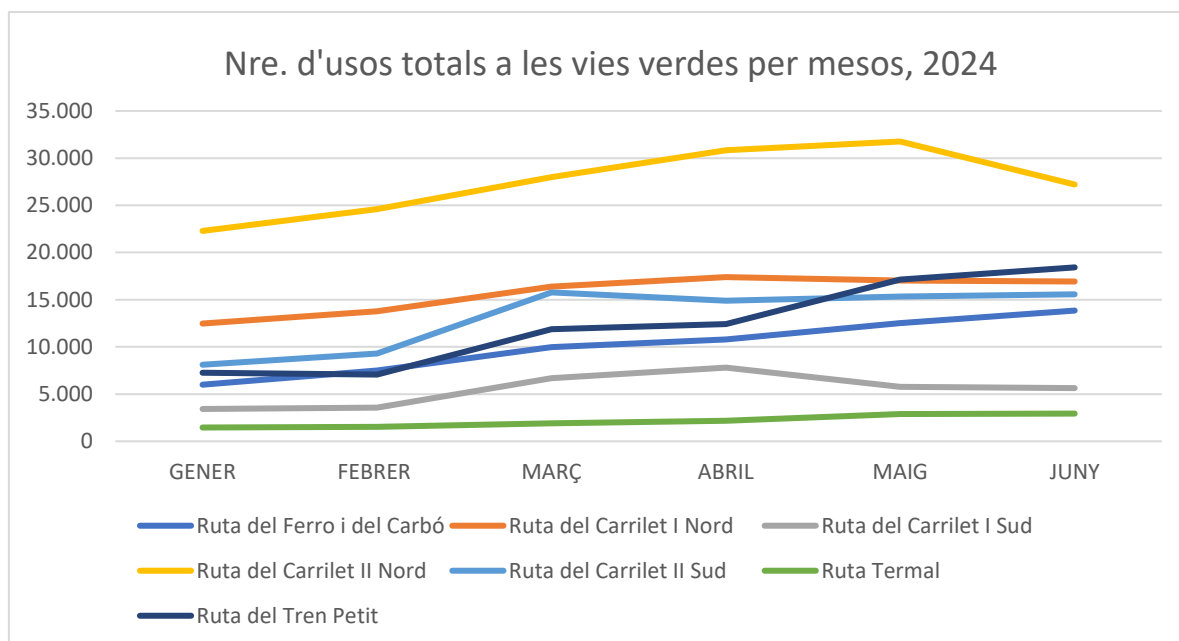
El darrer estudi sobre impacte econòmic i perfil de demanda de les vies verdes de Girona va ser realitzat l'any 2018, i es pot consultar a [www.viesverdes.cat/estudis-i-treballs](http://www.viesverdes.cat/estudis-i-treballs)

# Usos de les vies verdes

Durant el primer semestre del 2024 s'han registrat un total de 518.258 usos a les vies verdes de Girona, el que representa aproximadament uns 272.759 usuaris.

A diferència de l'any anterior, aquest 2024 l'evolució d'usos d'aquests primers sis mesos de l'any es manté força estable, amb un lleuger increment el mes de maig. L'any anterior, en canvi, l'evolució era creixent destacant el mes de juny per un increment considerable d'usos.

Pel que fa als tipus d'usos, un 59% han estat a peu, i un 41% en bicicleta, igual que en l'any anterior.

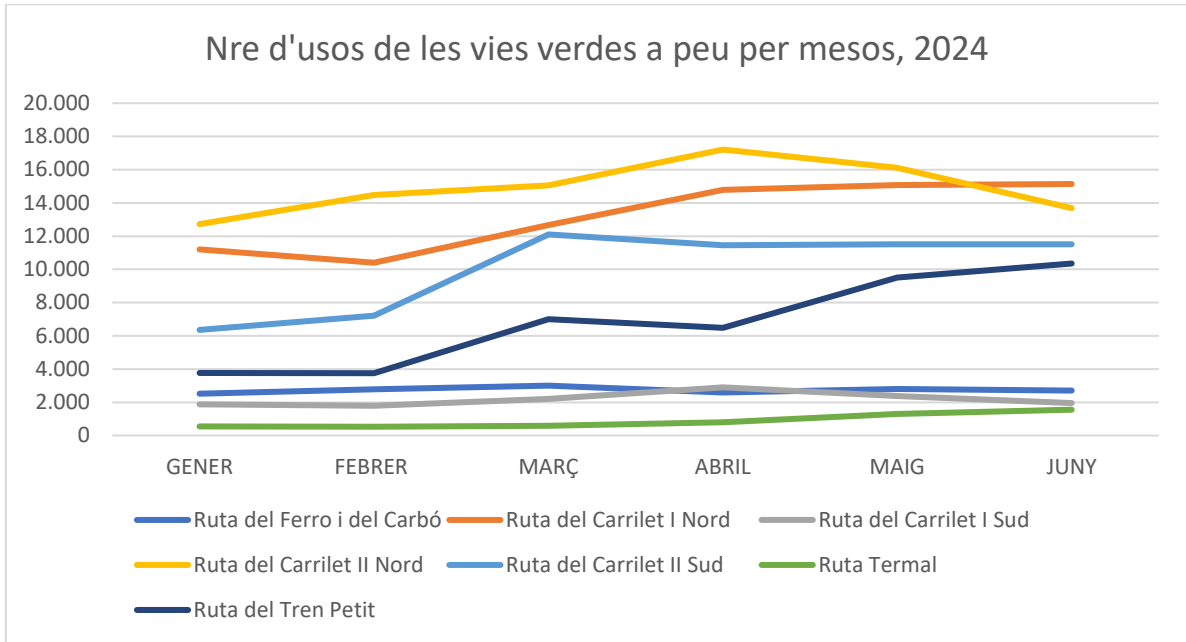


RUTA	A PEU	EN BICICLETA	TOTAL
Ruta del Ferro i del Carbó	16.396	44.259	60.655
Ruta del Carrilet I Nord	79.273	14.735	94.008
Ruta del Carrilet I Sud	13.112	19.799	32.911
Ruta del Carrilet II Nord	89.275	75.386	164.661
Ruta del Carrilet II Sud	60.115	18.835	78.950
Ruta Termal	5.299	7.597	12.896
Ruta del Tren Petit	40.844	33.333	74.177
<b>TOTAL</b>	<b>304.314</b>	<b>213.944</b>	<b>518.258</b>

## A peu

El 59% dels usos a les vies verdes de Girona han estat a peu.

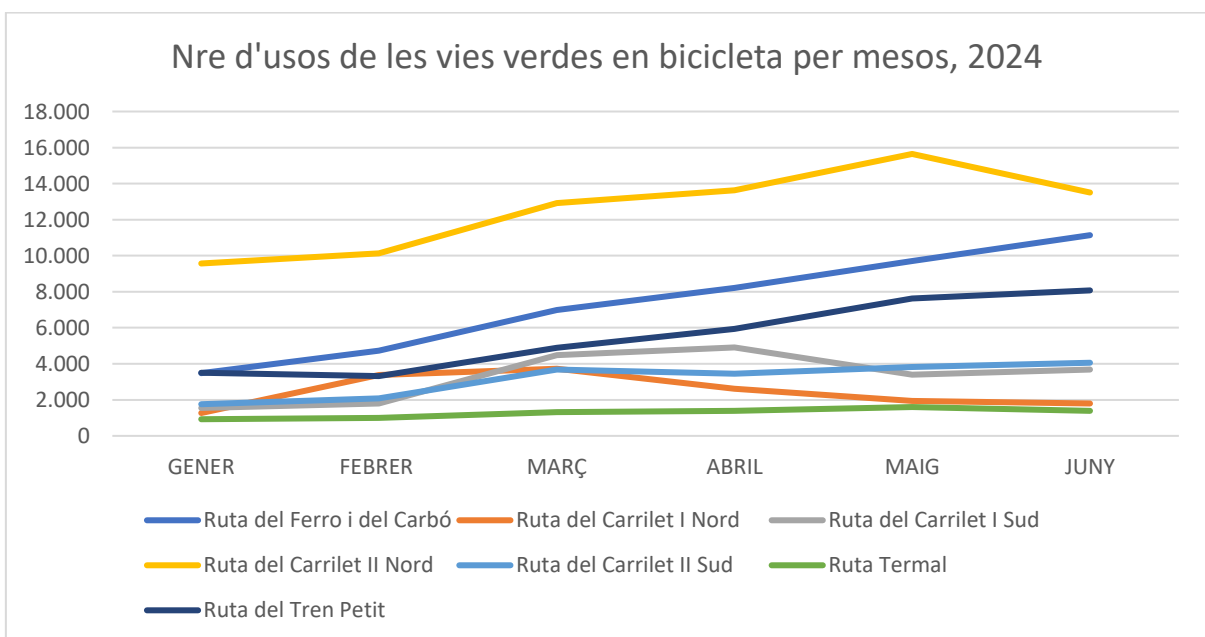
Els usos a peu a les vies verdes es mostren força estables al llarg dels mesos, en la majoria de rutes s'incrementen a partir del mes de març. Aquest 2024 les dades de vianant han disminuït, especialment els mesos d'abril i maig, respecte a anys anteriors, aquest fet es pot relacionar amb la meteorologia ja que han estat mesos amb forces pluges.



## En bicicleta

El 41% dels usos a les vies verdes de Girona han estat en bicicleta.

Els usos en bicicleta es veuen menys afectats per les pluges, i mostren una tendència a l'alça a partir de la primavera.

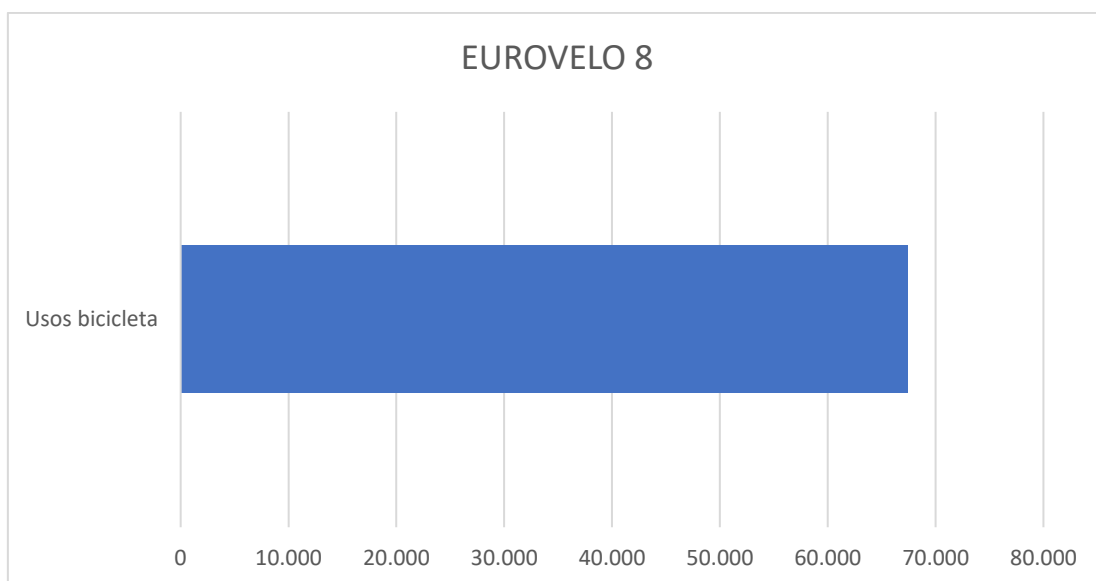


# Usos d'altres rutes

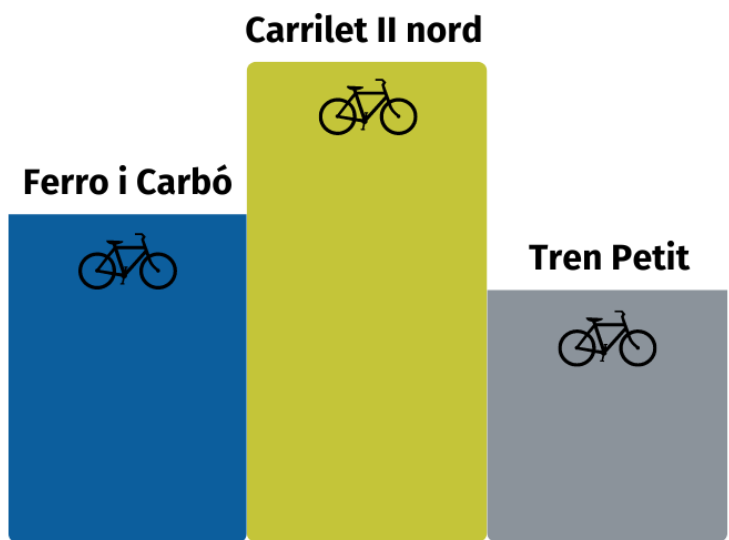
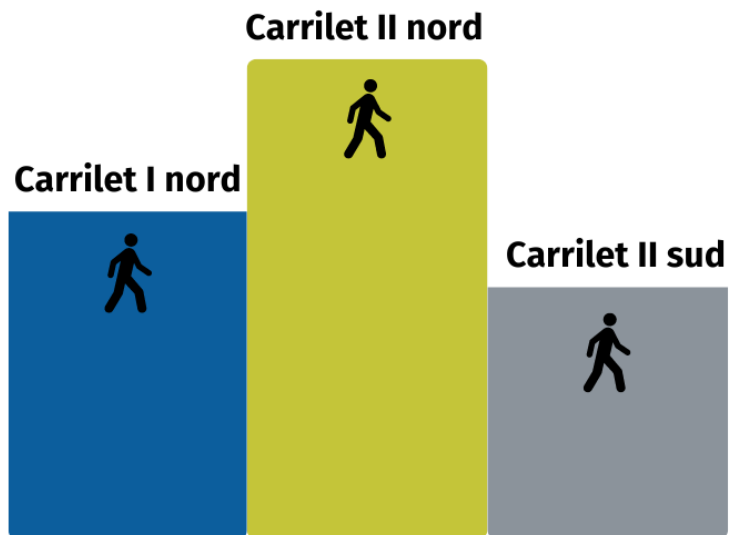
## Eurovelo 8

Part de la ruta Pirinexus coincideix amb la ruta de cicloturisme europea Eurovelo 8, el següent gràfic mostra el resultat agrupat de les dades dels comptadors que coincideixen amb aquesta ruta. **Un total de 67.434 usos en bicicleta registrats en els comptadors localitzats a la ruta.** Cal considerar que aquesta dada és quantitativa segons els registre dels diferents comptadors, caldria disposar d'un estudi qualitatiu per analitzar quants d'aquests usos corresponen realment a usuaris que estiguin fent la ruta Eurovelo 8.

No s'han pogut valorar els usos del comptador situat a la ruta Pirinexus Litoral ja que aquest ha presentat errors per nius d'insectes.

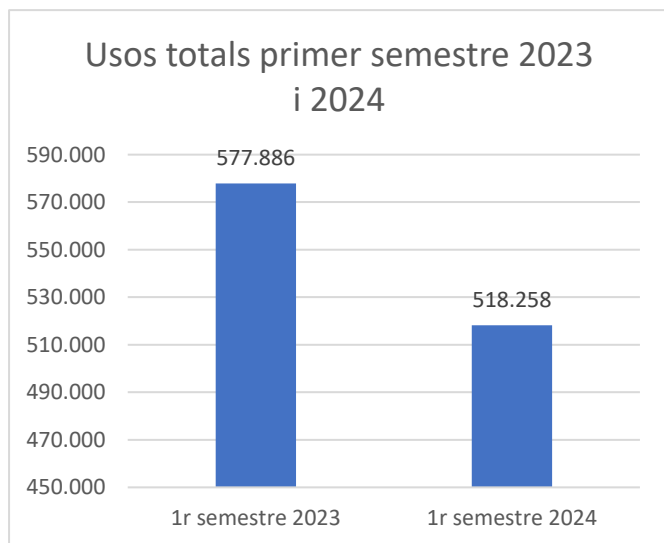


# Rutes més freqüentades





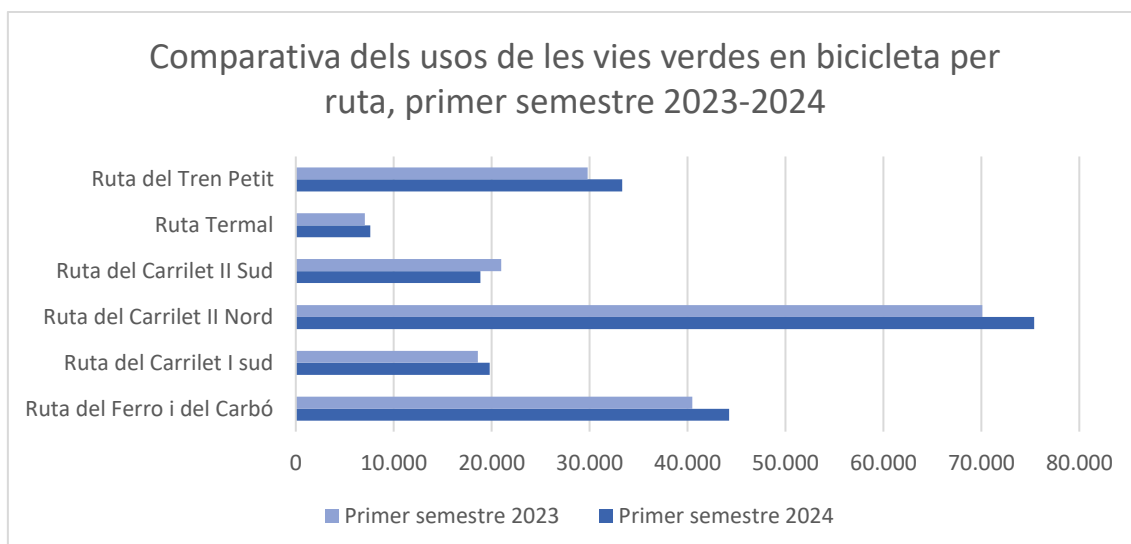
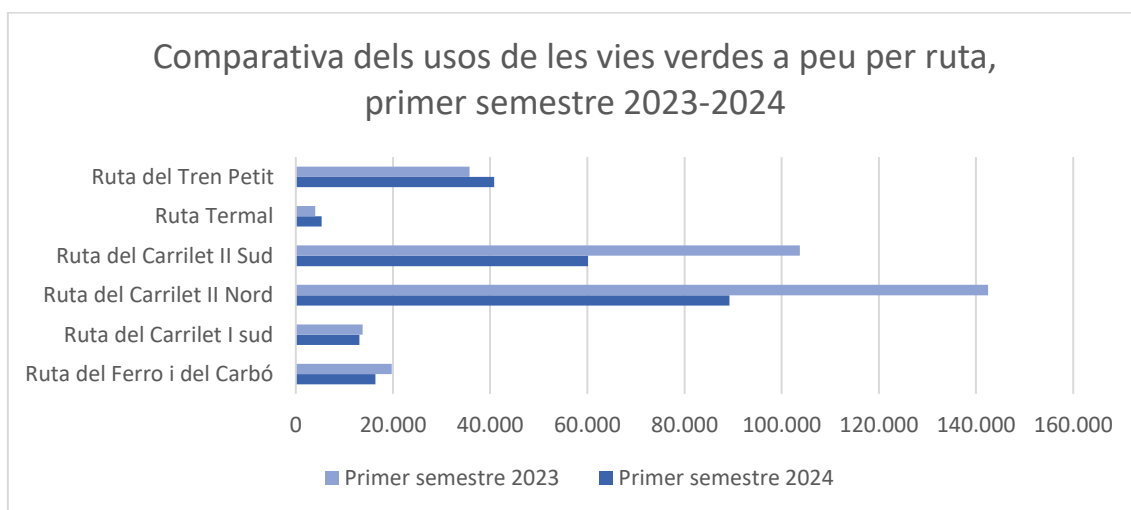
# Comparativa 2023-2024



Durant el primer semestre del 2024 i en comparació amb el mateix període de l'any anterior, els usos a peu han disminuït i els usos en bicicleta han augmentat.

Concretament, els usos a peu han minorat un 29%, aquesta baixa es percep especialment a la ruta del Carrilet on hi ha hagut menys vianants que en l'any anterior. Aquest fet, es pot relacionar amb les pluges freqüents entre els mesos d'abril i juny.

Per altra banda, els usos en bicicleta han augmentat un 6,5% respecte a l'any anterior, en aquest cas, la meteorologia no ha tingut un efecte tan directe sobre els usuaris, i a excepció de la ruta del Carrilet II sud, la resta presenten més usos amb increments entre el 7% i 11%.



## Conclusions

- En total durant el primer semestre del 2024 s'han registrat 518.258 usos a les rutes gestionades pel Consorci de les Vies Verdes de Girona, el que representa uns 272.759 usuaris aproximadament.
- Un 59% dels usos ha estat a peu i un 41% en bicicleta, similar als anys anteriors.
- Aquest semestre hi ha hagut més usos en bicicleta respecte al mateix període de l'any anterior, mentre que els usos a peu han disminuït, degut principalment a les pluges dels mesos d'abril i maig.
- Les rutes amb més usos a peu son el Carrilet II nord, Carrilet I nord i Carrilet II sud. Coincidint amb les zones amb municipis amb més densitat de població com Girona, Olot i Sant Feliu de Guíxols. En general, els usos a peu es mantenen força estables al llarg dels mesos.
- Les rutes amb més usos en bicicleta han estat el Carrilet II nord, Ferro i Carbó i Tren Petit. Els usos en bicicleta presenten un increment a mesura que avancen els mesos de l'any, sent el mes de juny el que registra més usos.